



INSTITUT FÜR HÖHERE STUDIEN
INSTITUTE FOR ADVANCED STUDIES
Vienna



Studierenden- Sozialerhebung

2019

Martin Unger, IHS

8.10.2020

Online-Präsentation

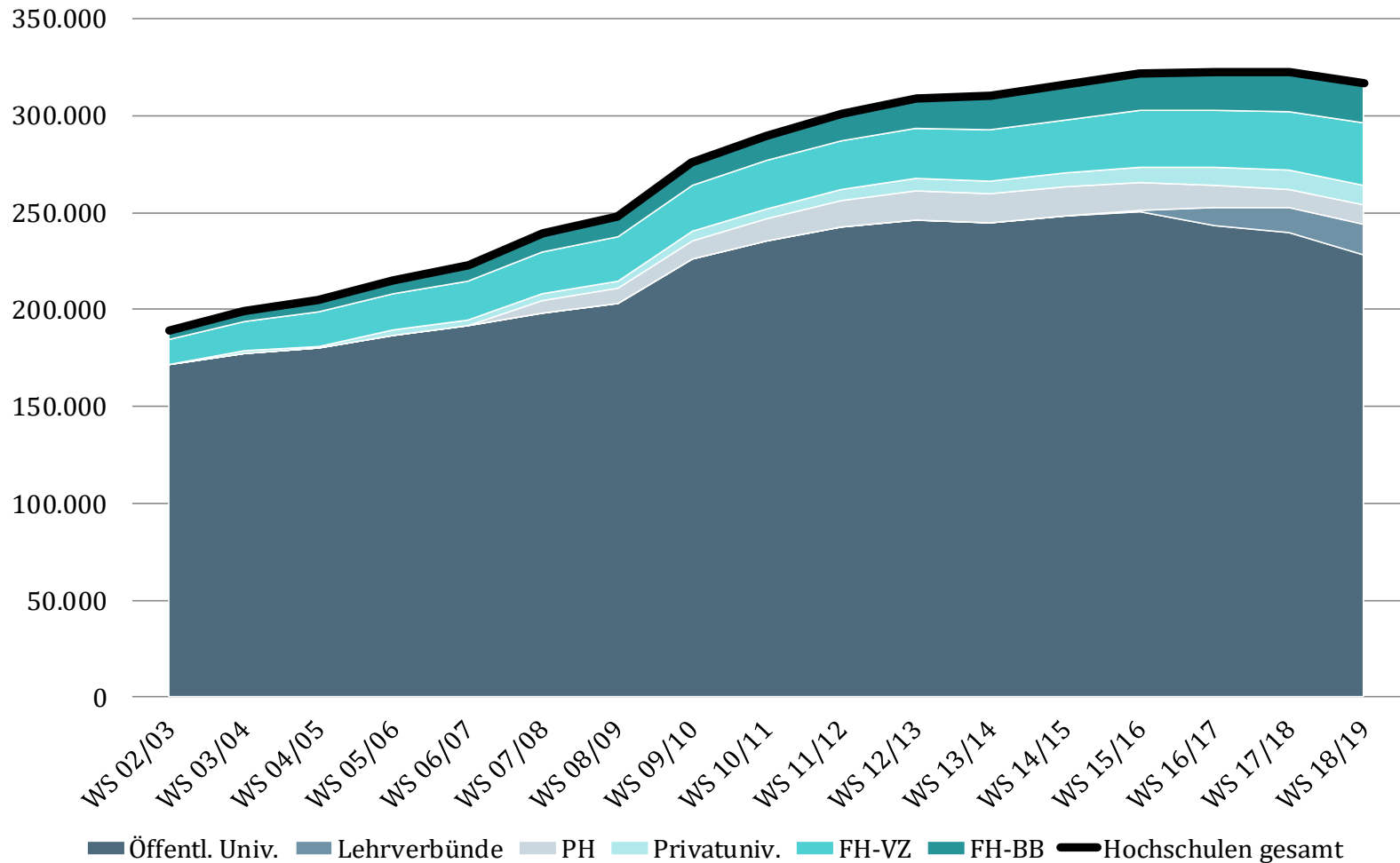
Studierenden-Sozialerhebung 2019

- Online-Umfrage unter allen Studierenden Österreichs im Sommersemester 2019 (also vor Corona!)
- 45.000 auswertbare Fragebögen
- + zahlreiche Auswertungen der amtlichen Statistik
- Kernbericht (und heutige Präsentationen):
exkl. DoktorandInnen,
exkl. Studierende in Lehrgängen

Wer sind die Studierenden?

Studierende im Wintersemester

(ex Doktorat, ex Mobilitätsstud.)



Im SoSe etwa 17.000 weniger Studierende

Kennzahlen

- Ca. 77% an öfftl. Univ., ca. 17% an FHs, 3% PUs, 3% (+5%) an PHs
- 54% Frauen (große Unterschiede nach Fächern)
- Ø 27 Jahre
- 22% BildungsausländerInnen
- 23% BildungsinländerInnen mit verzögertem Übertritt
- Studienfächer über alle Sektoren:
 - Je 13% Ingenieurwiss. + Wirtschaft
 - Je 11% Lehramt und Sowi (inkl. Psychologie)
 - Je 10% Nawi + Jus
 - 9% Gewi
 - 5% Informatik
 - 4% Medizin + 3% Gesundheit und Sozialwesen

Im EUROPA-Vergleich (Eurostudent)

hoch

Kennzahlen

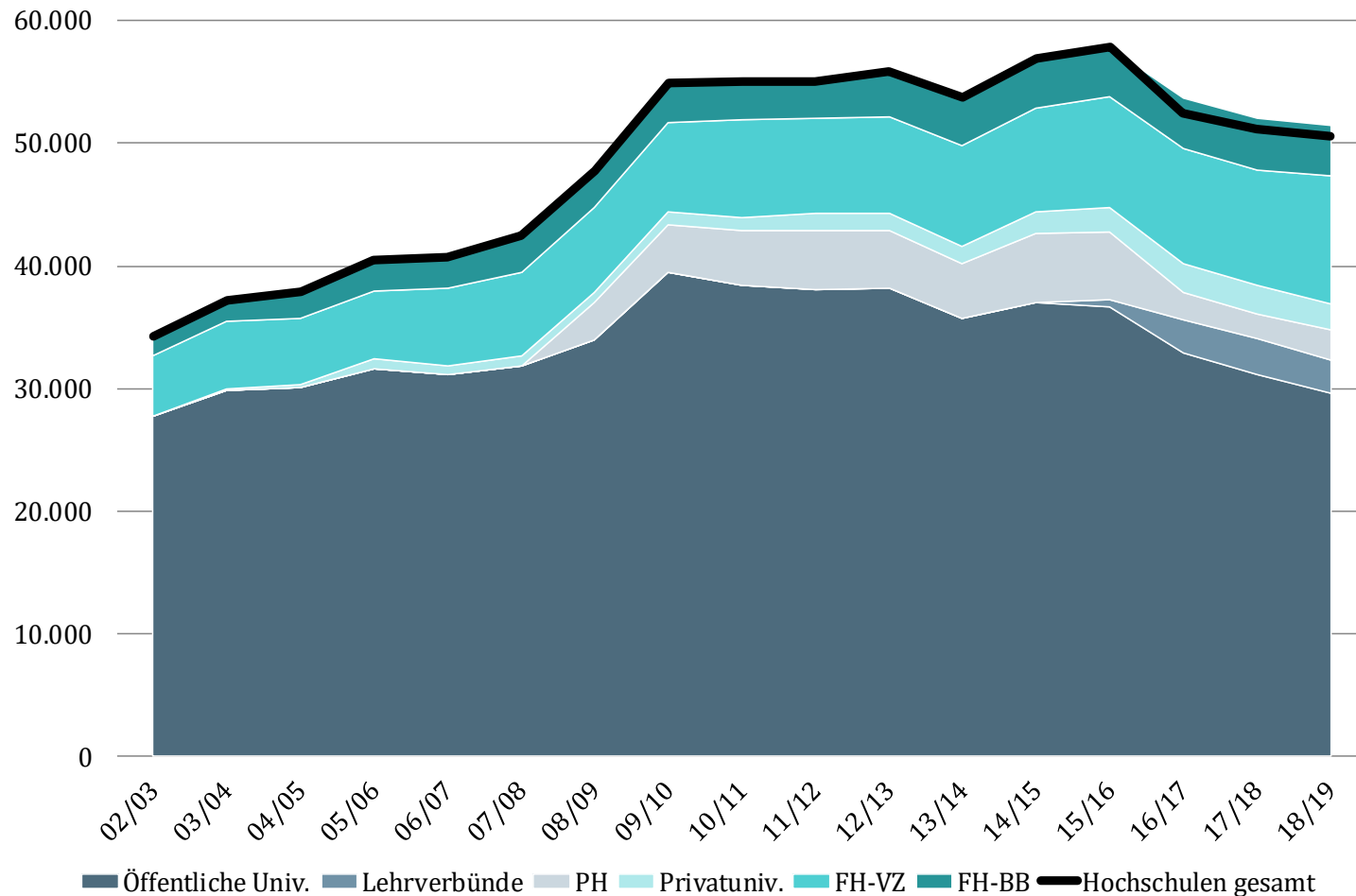
niedrig

- Ca. 77% an öfftl. Univ., ca. 17% an FHs, 3% PUs, 3% (+5%) an PHs
- 54% Frauen (große Unterschiede nach Fächern)
- Ø 27 Jahre **hoch**
- 22% BildungsausländerInnen **sehr hoch**
- 23% BildungsinländerInnen mit verzögertem Übertritt
- Studienfächer über alle Sektoren: **sehr hoch**
 - Je 13% Ingenieurwiss. + Wirtschaft
 - Je 11% Lehramt und Sowi (inkl. Psychologie)
 - Je 10% Nawi + Jus
 - 9% Gewi
 - 5% Informatik
 - 4% Medizin + 3% Gesundheit und Sozialwesen

Wer sind die StudienanfängerInnen?

StudienanfängerInnen im Studienjahr

(ex Doktorat, ex Mobilitätsstud.)



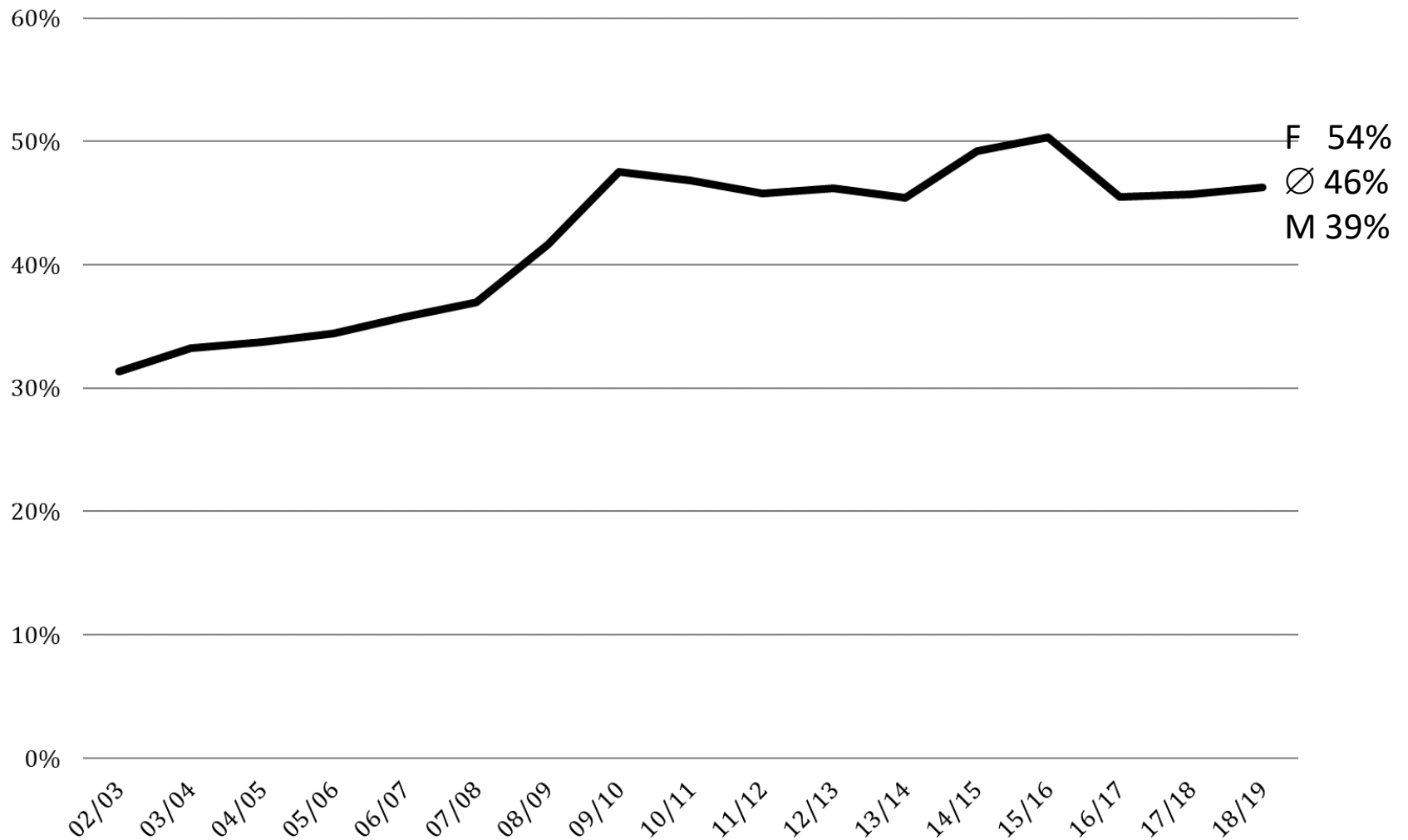
Kennzahlen AnfängerInnen

- Ca. 63% an öfftl. Univ., ca. 28% an FHs
- 56% Frauen (konstant seit > 15 Jahren)
- Ø 22,3 Jahre bei Erstzulassung
- 27% BildungsinländerInnen mit verzögertem Übertritt
- Studienwahl im Zeitverlauf
 - Großer Rückgang Lehramt seit 2016/17
 - Verdopplung von Gesundheits-/Sozialberufen (FHs) in 10 Jahren
 - Rückgänge in Gewi seit 2015/16
 - Rückgang Wirtschaft seit 2013/14

Hochschulzugangsquote

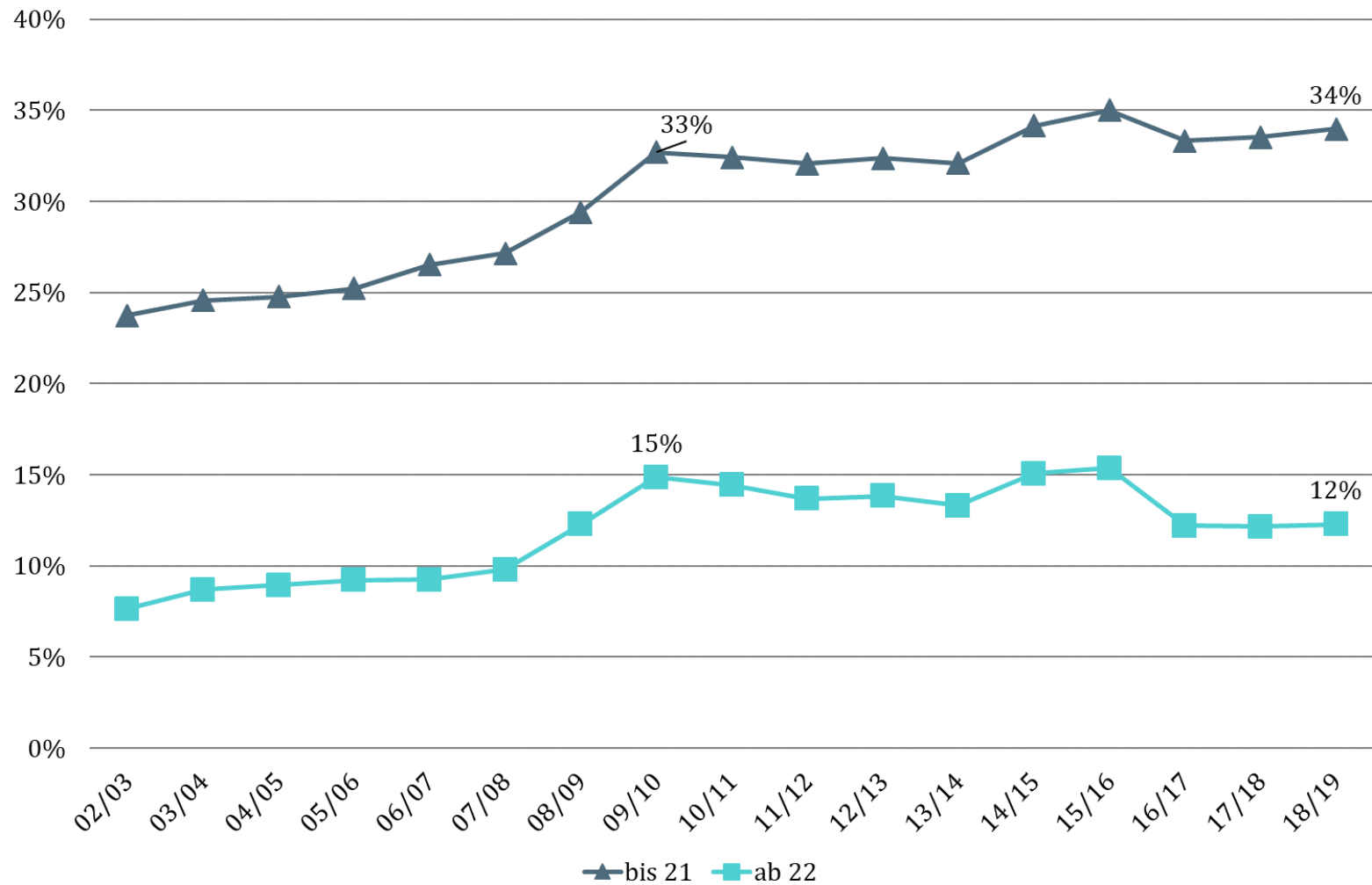
Hochschulzugangsquote

(nur inländische AnfängerInnen)



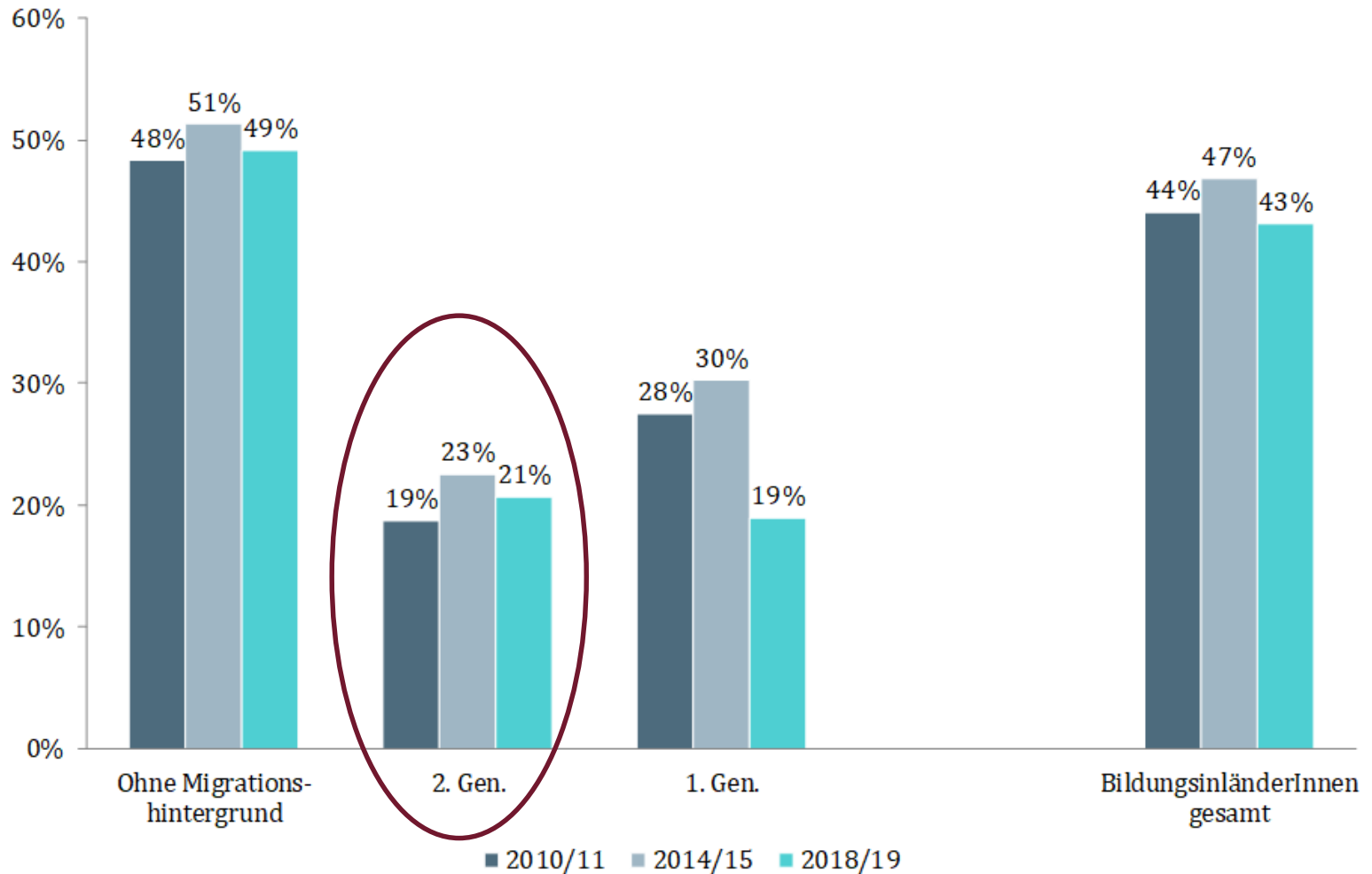
Hochschulzugangsquote nach Alter

(nur inländische AnfängerInnen)



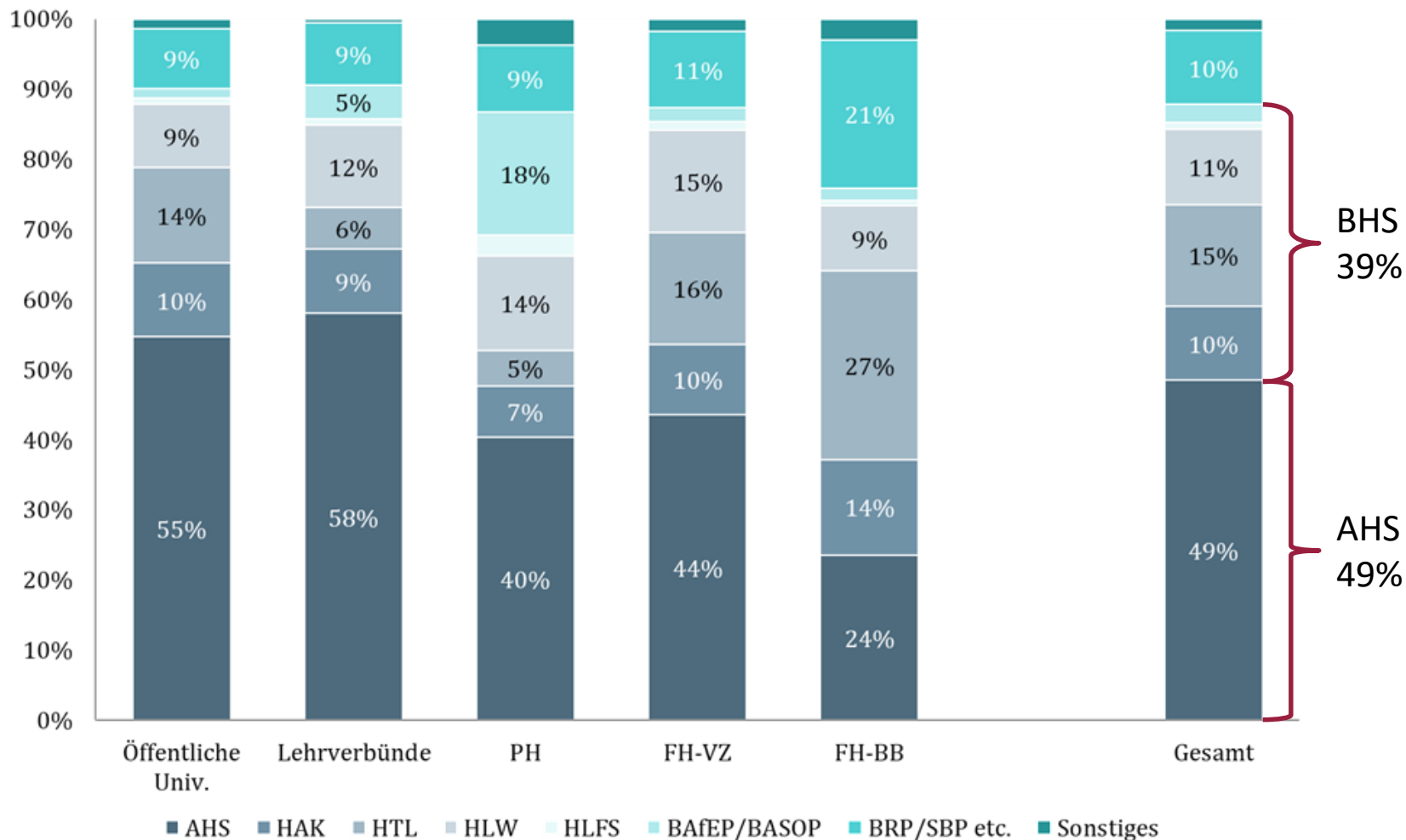
Geschätzte (!) Hochschulzugangsquote nach Migrationshintergrund

(nur BildungsinländerInnen)



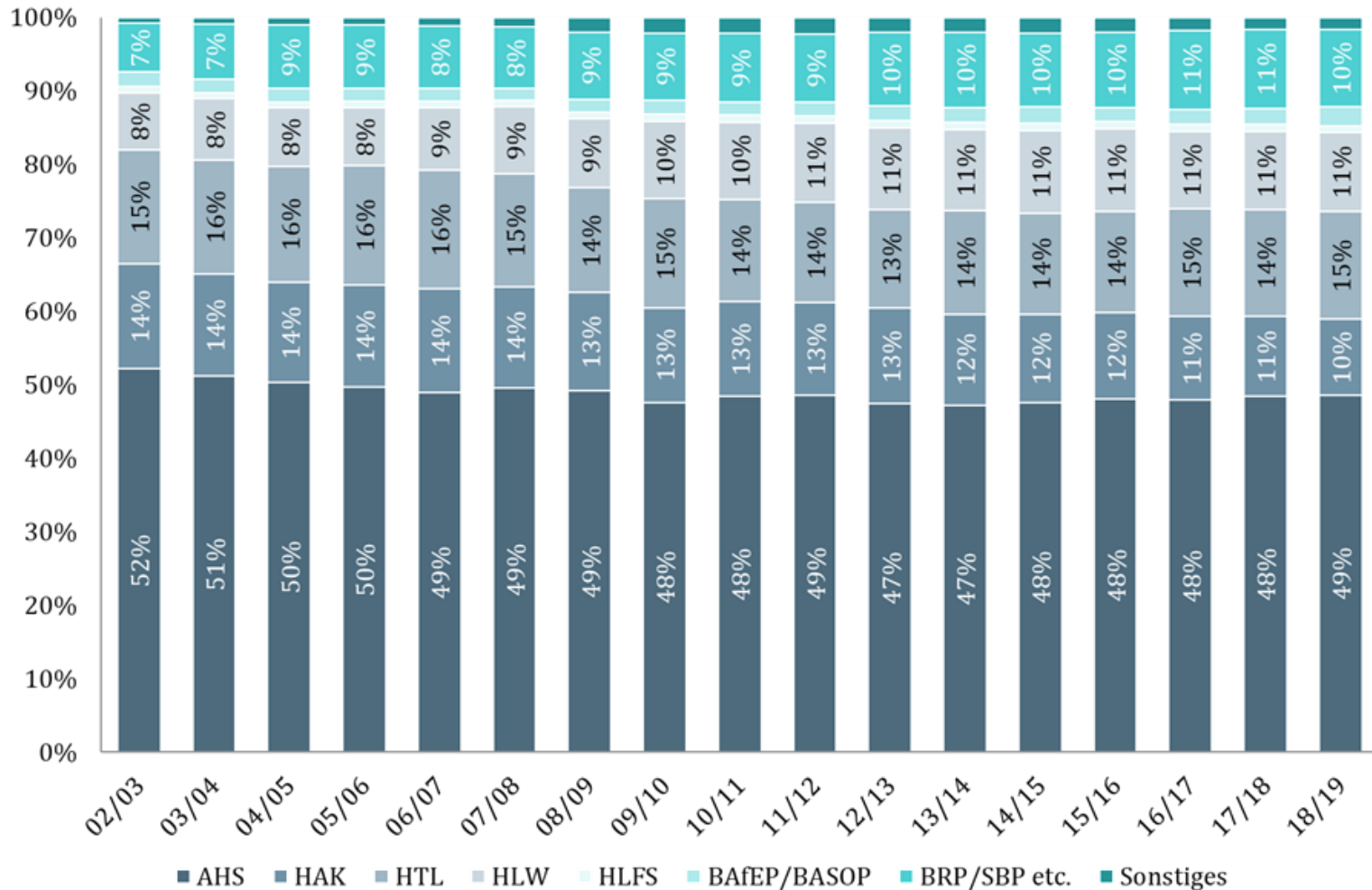
Studienberechtigung

Schulische Vorbildung (nur BildungsinländerInnen)



Schulische Vorbildung im Zeitverlauf

(nur BildungsinländerInnen)



Soziale Herkunft

Schulbildung der Eltern

(nur inländische AnfängerInnen)

| | | Vater | | | Summe Mutter | Höchste Bildung beider Elternteile |
|-------------|----------|----------|--------|-------|-----------------|---------------------------------------|
| | | < Matura | Matura | Stud. | | |
| Mutter | < Matura | 35% | 8% | 4% | 48% | 35% |
| | Matura | 11% | 12% | 7% | 31% | 32% |
| | Studium | 3% | 4% | 14% | 21% | 33% |
| Summe Vater | | 50% | 25% | 25% | 100% | 100% |

33% mind. 1 Elternteil Studium („AkademikerInnenkinder“)

32% mind. 1 Elternteil Matura

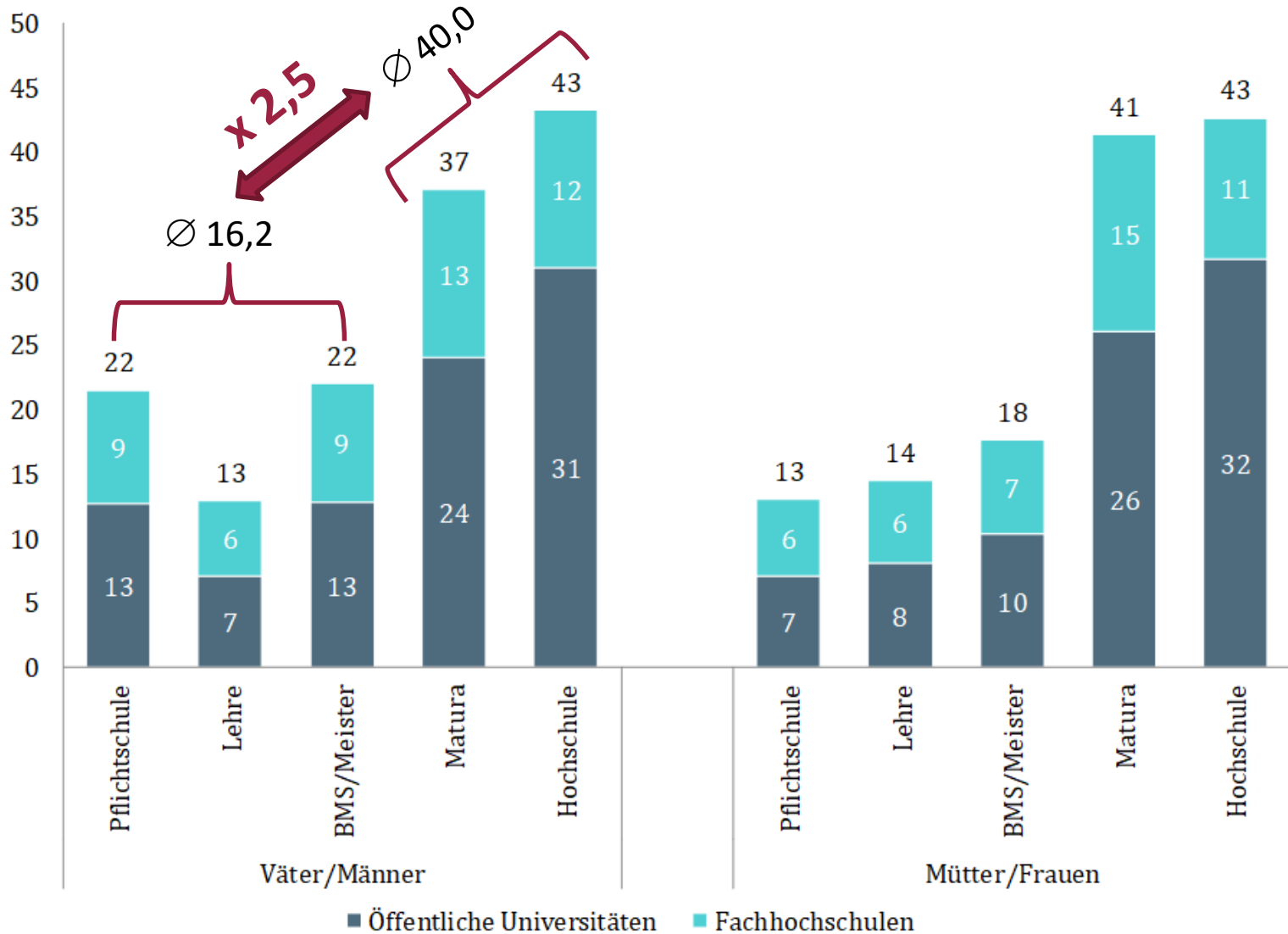
35% beide Eltern keine Matura

67% first

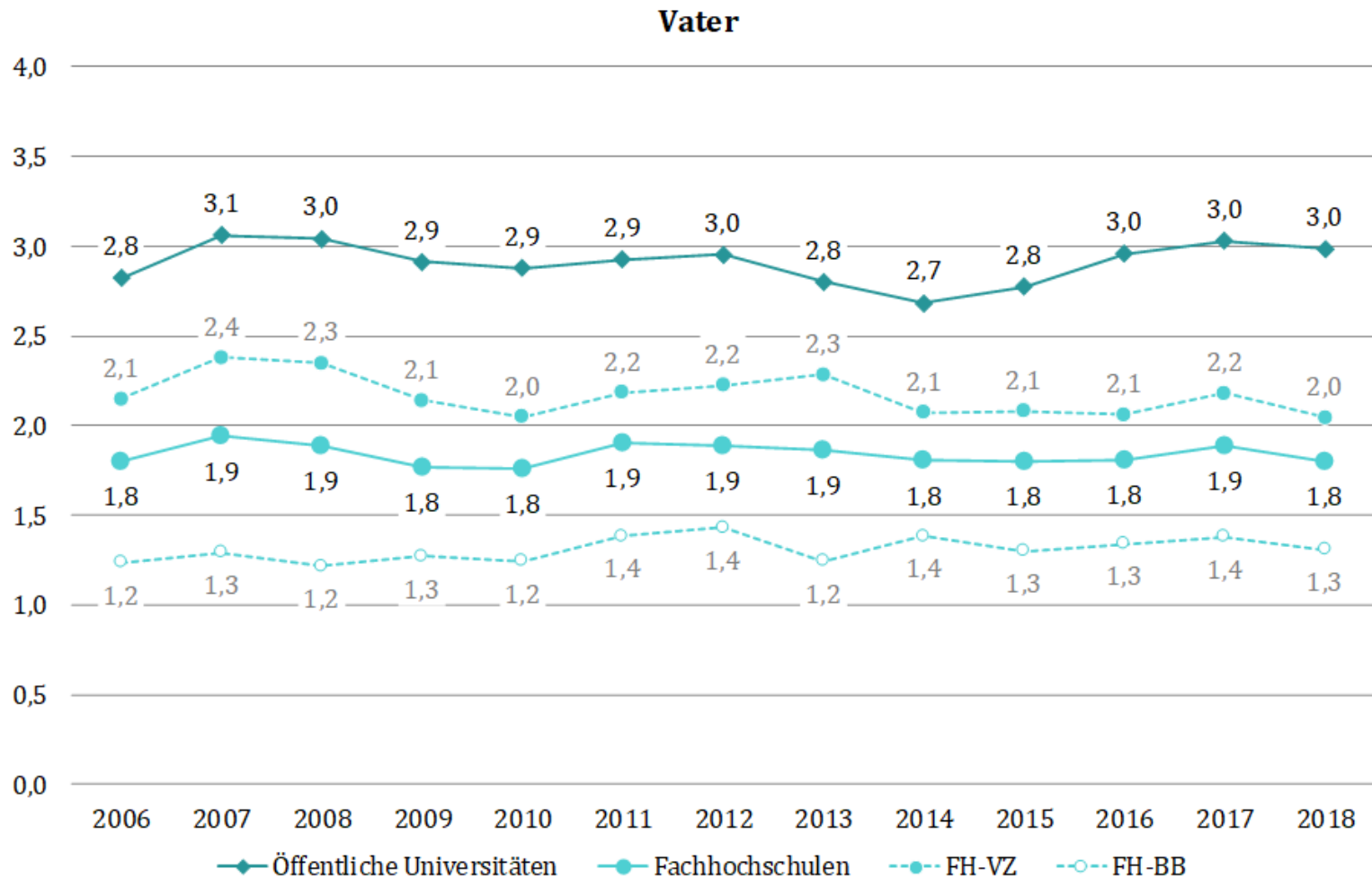
generation students

Rekrutierungsquoten an öffentl. Unis und FHs (nur incl. AnfängerInnen, Bev.)

Def: Auf 1.000 40-65 jährige Männer/Frauen kommen X StudienanfängerInnen mit Vater/Mutter dieses Bildungsniveaus



Wahrscheinlichkeitsfaktor öffentl. Unis versus FHs (nur incl. AnfängerInnen)



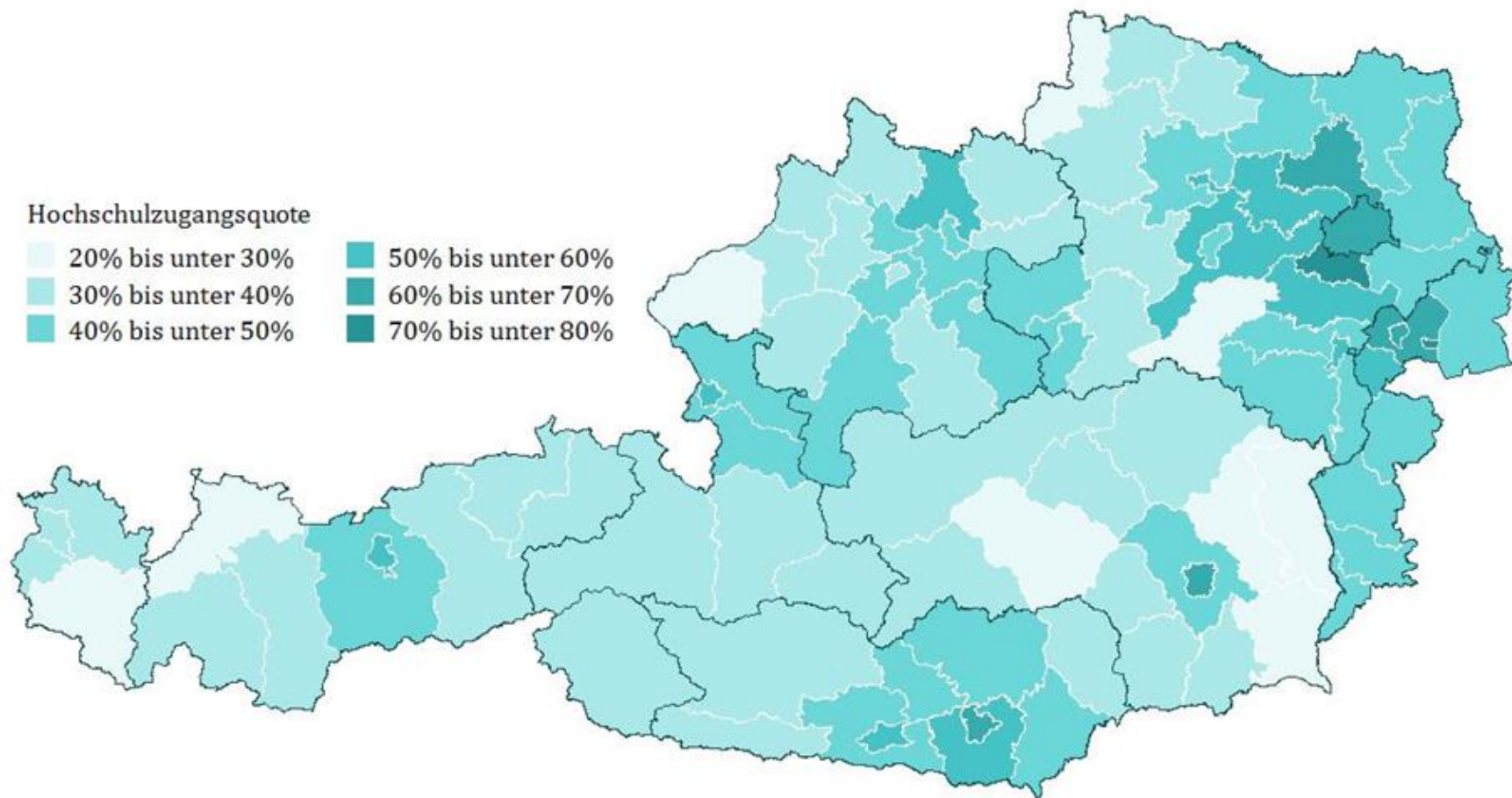
Studienwahl nach Elternbildung

- Je höher Elternbildung, desto eher Uni (v.a. auch Privatuni)
- Je niedriger Elternbildung, mehr als doppelt so häufig FH und viermal häufiger PH
- Niedrigere Elternbildung:
 - Lehramt, Bildungswiss., Gesundheit, Sozialwesen, Tourismus
- Höhere Elternbildung:
 - Medizin, Nawi, (Kunst), (Technik an FHs)

Regionale Herkunft

Hochschulzugangsquote nach Bezirk

(nur inländische AnfängerInnen)

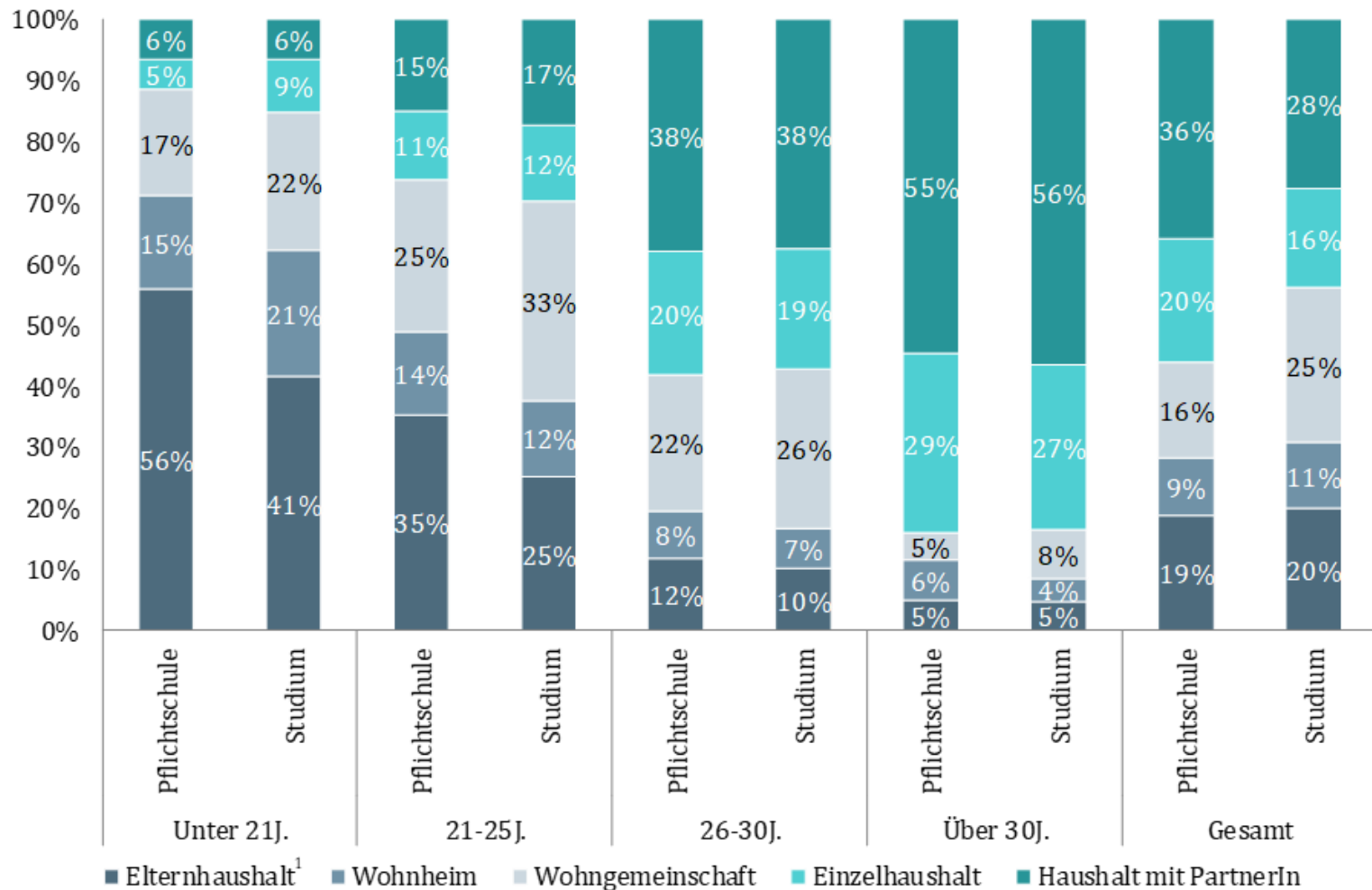


Rust: 76%, Mödling: 76%, Klagenfurt 66%, Wien 65%, Eisenstadt-Umgebung 63%

Hartberg-Fürstenfeld: 20%, Südoststeiermark: 23%, Lilienfeld: 24%, Reutte: 25%, Braunau: 26%

Wohnsituation

Wohnform nach Alter und Elternbildung



Wohnen nach Hochschulstandort

| | Wien | Graz | Salzburg | Linz | Innsbruck | Klagenfurt | Leoben | Kleinere HS-Standorte | Gesamt |
|-----------------------------|------|------|----------|------|-----------|------------|--------|-----------------------|--------|
| Elternhaushalt ¹ | 19% | 15% | 25% | 25% | 19% | 27% | 12% | 30% | 20% |
| Wohnheim | 10% | 11% | 16% | 14% | 11% | 8% | 28% | 11% | 11% |
| Wohngemeinschaft | 27% | 30% | 18% | 14% | 38% | 10% | 31% | 14% | 25% |
| Einzelhaushalt | 17% | 16% | 16% | 15% | 12% | 21% | 14% | 17% | 16% |
| Haushalt mit PartnerIn | 27% | 29% | 26% | 31% | 20% | 35% | 15% | 29% | 28% |
| Summe | 100% | 100% | 100% | 100% | 100% | 100% | 100% | 100% | 100% |

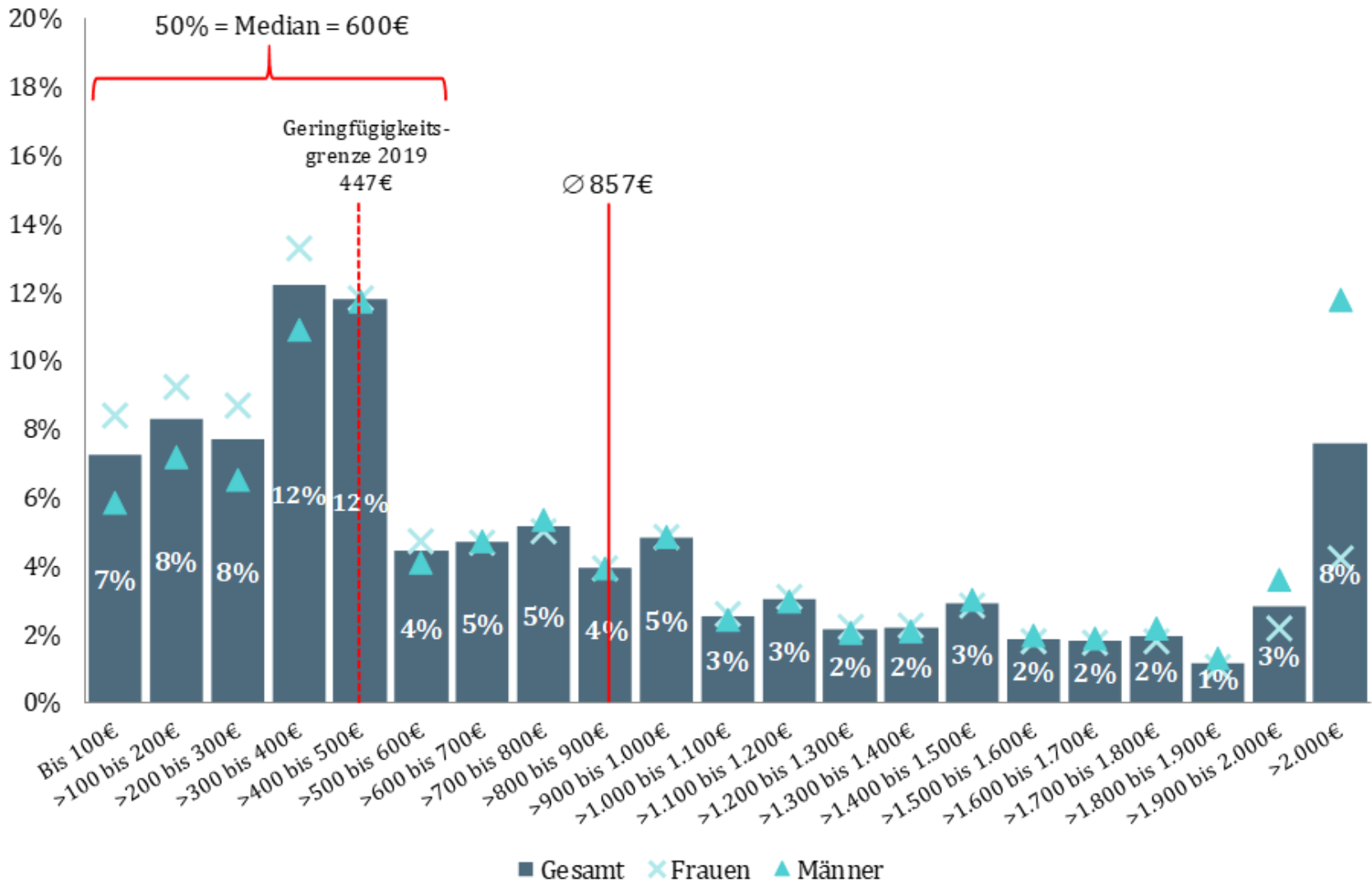
| | Wien | Graz | Salzburg | Linz | Innsbruck | Klagenfurt | Leoben | Kleinere HS-Standorte | Gesamt |
|------------------------|------|------|----------|------|-----------|------------|--------|-----------------------|--------|
| Wohnheim | 382€ | 337€ | 372€ | 345€ | 333€ | 304€ | 343€ | 358€ | 362€ |
| Wohngemeinschaft | 387€ | 344€ | 382€ | 339€ | 391€ | 323€ | 323€ | 376€ | 376€ |
| Einzelhaushalt | 506€ | 479€ | 496€ | 510€ | 510€ | 466€ | 386€ | 525€ | 504€ |
| Haushalt mit PartnerIn | 494€ | 465€ | 519€ | 493€ | 468€ | 495€ | 429€ | 526€ | 498€ |
| Ø Kosten | 447€ | 410€ | 448€ | 436€ | 420€ | 443€ | 357€ | 471€ | 442€ |

Erwerbstätigkeit

Erwerbstätigkeit im Zeitverlauf

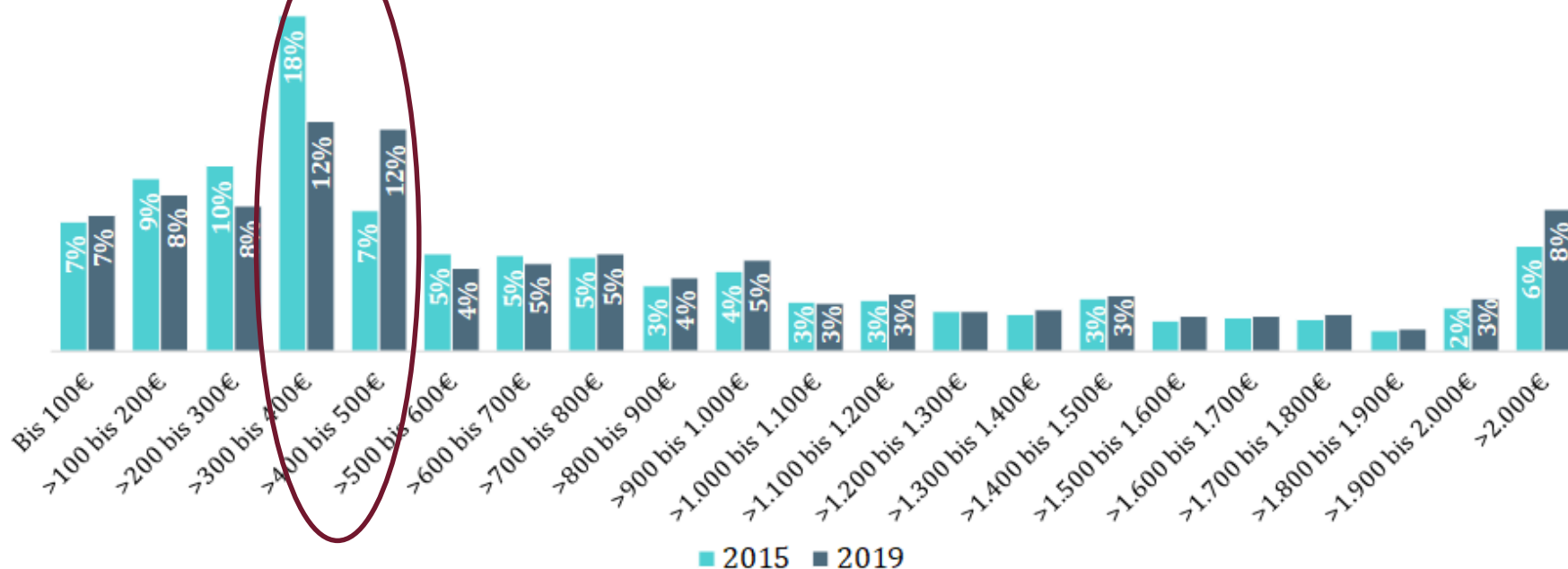
| | 2009 | 2011 | 2015 | 2019 |
|---|-------|-------|-------------|-------------|
| Erwerbsquote | 61% | 63% | 61% | 65% |
| Nur Erwerbstätige: Ø Erwerbsausmaß in h/Woche | 19,7h | 19,8h | 19,9h | 20,5h |
| Anteil der Vollzeit-Erwerbstätigen (>35h/Woche) | 11% | 11% | 11% | 11% |
| „In erster Linie erwerbstätig und studiere nebenbei“ | 19% | 19% | 21% | 22% |
| Erwerbsmotive | | | 2015 | 2019 |
| Zur Bestreitung meiner Lebenshaltungskosten unbedingt notwendig | | | 74% | 69% |
| Um Berufserfahrung zu sammeln | | | 49% | 51% |
| Damit ich mir mehr leisten kann (Urlaub, einkaufen etc.) | | | 61% | 65% |

Erwerbseinkommen



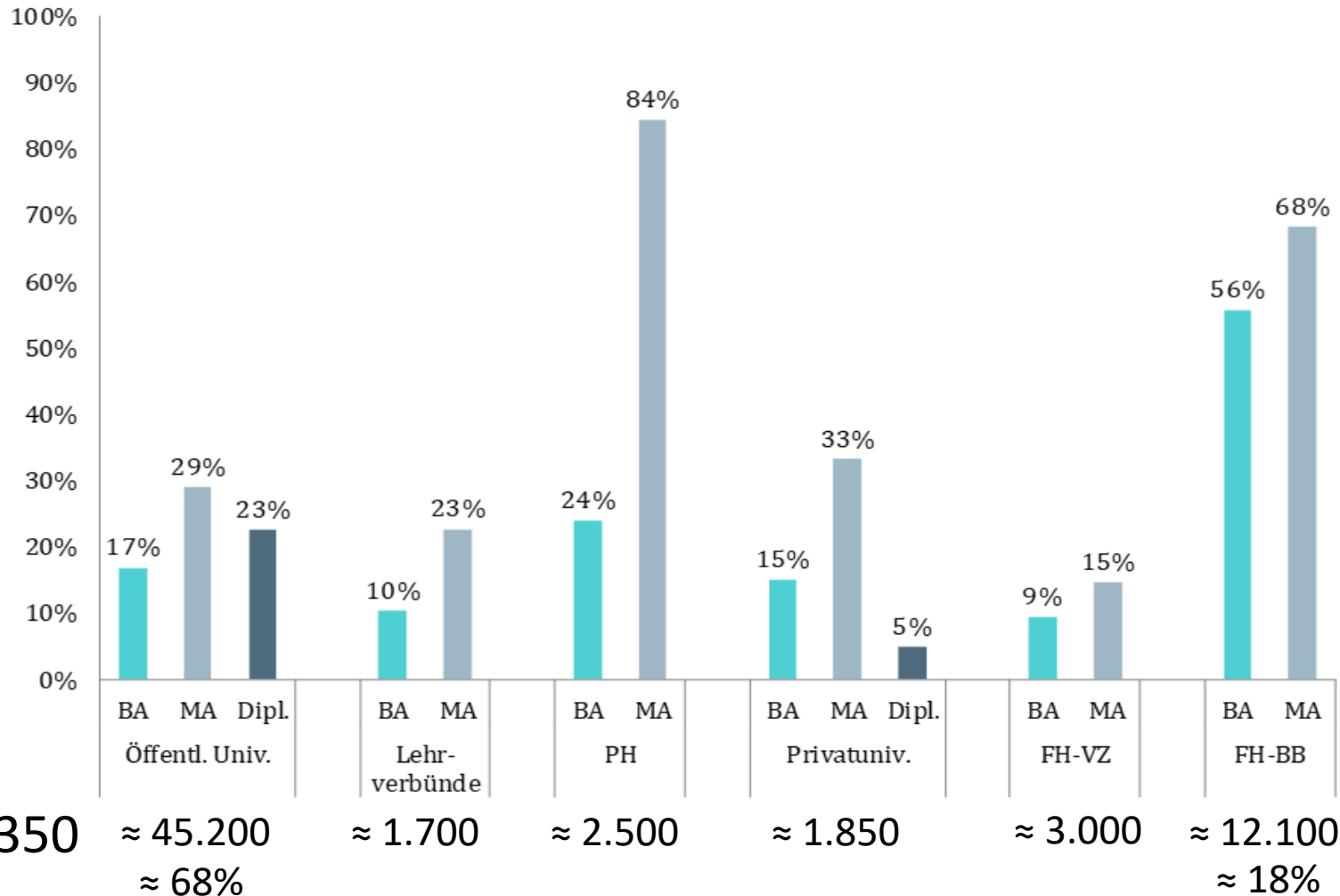
Erwerbseinkommen im Zeitvergleich

| | 2009 | 2011 | 2015 | 2019 | Veränderung seit 2015 |
|---|-------|-------|-------|-------|--------------------------|
| Ø Erwerbseinkommen | 649€ | 668€ | 776€ | 857€ | +10,4% |
| Erwerbsquote | 61% | 63% | 61% | 65% | +6,6% |
| Nur Erwerbstätige: Ø Erwerbsausmaß in h/Woche | 19,7h | 19,8h | 19,9h | 20,5h | +3,0% |

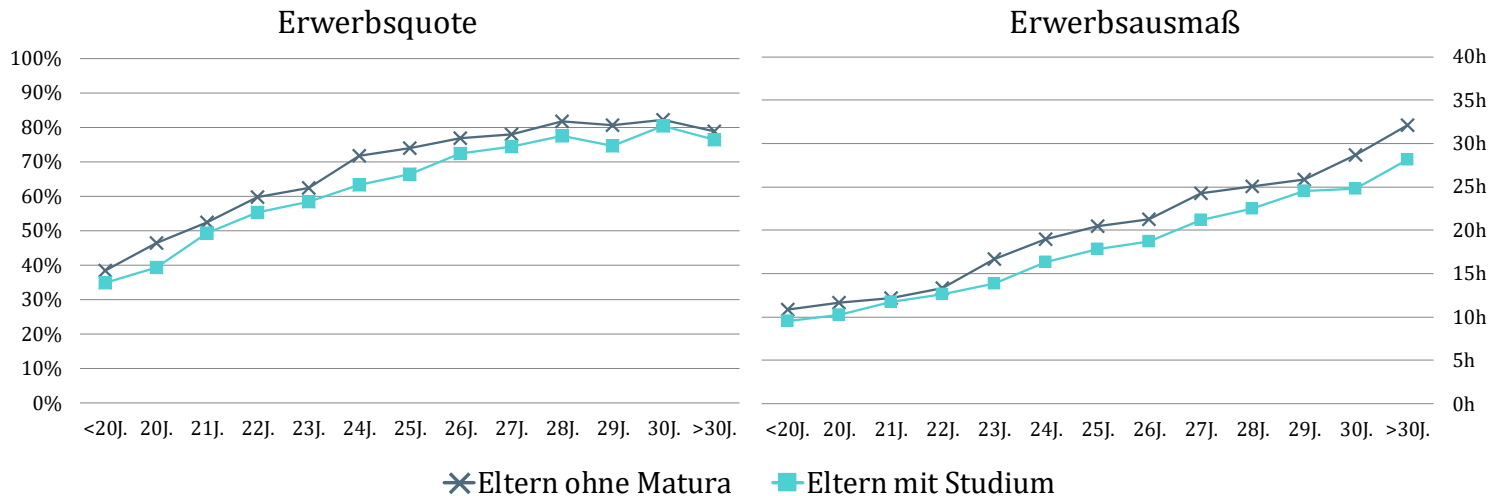
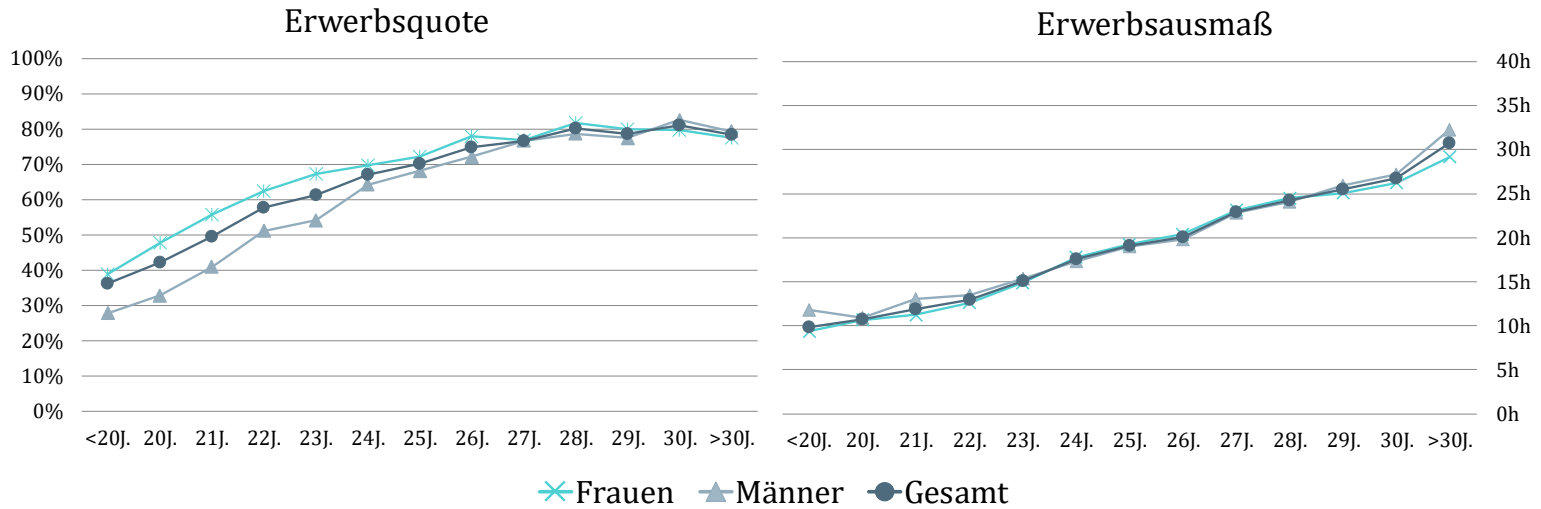


Geringfügigkeitsgrenze seit 2015 um 10% gestiegen

Anteil berufsbegleitend Studierender („in erster Linie erwerbstätig und studiere nebenbei“)

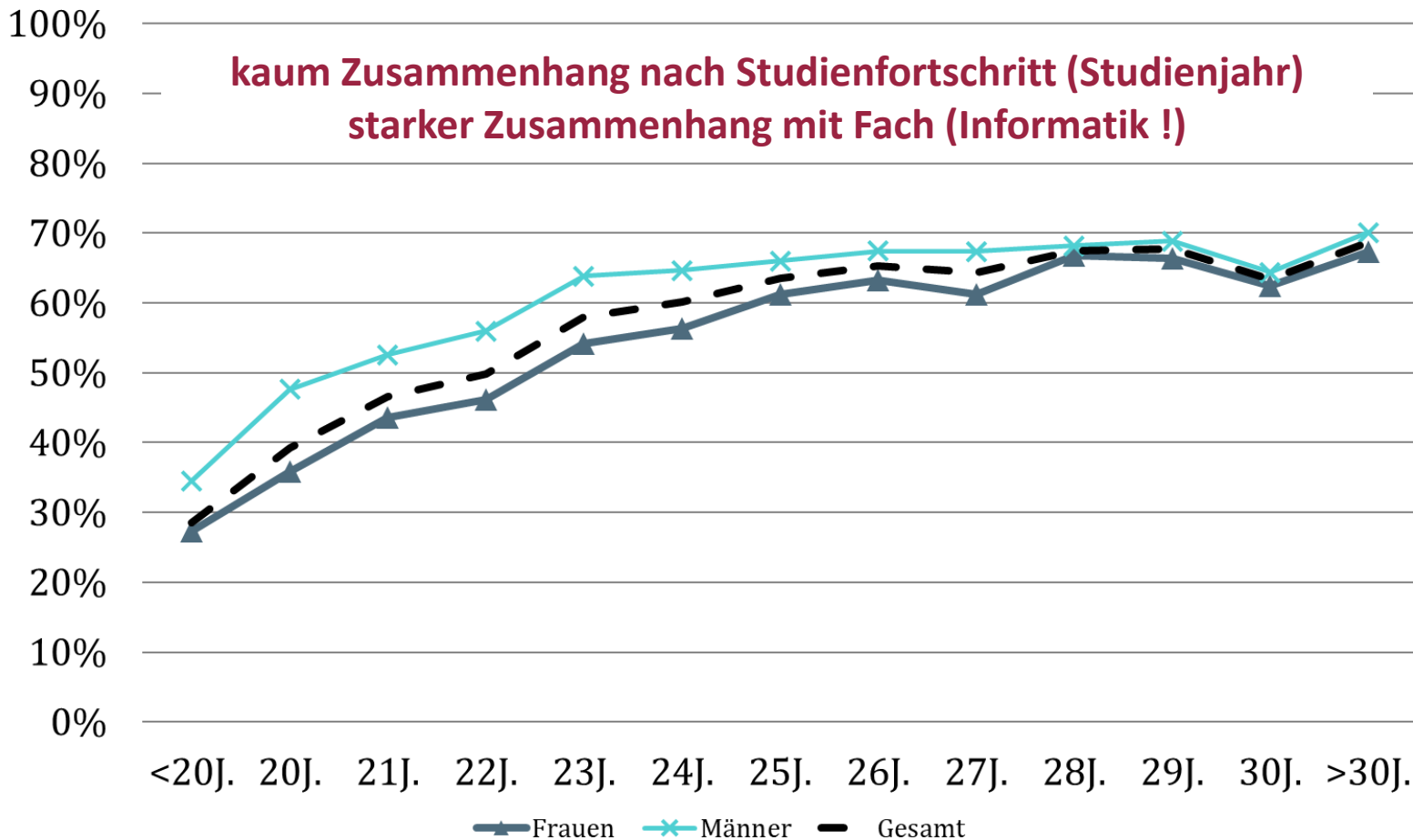


Erwerbstätigkeit nach Geschlecht, Alter und Bildungsherkunft



Studienadäquatheit der Erwerbstätigkeit

Alter



Blitzlichter

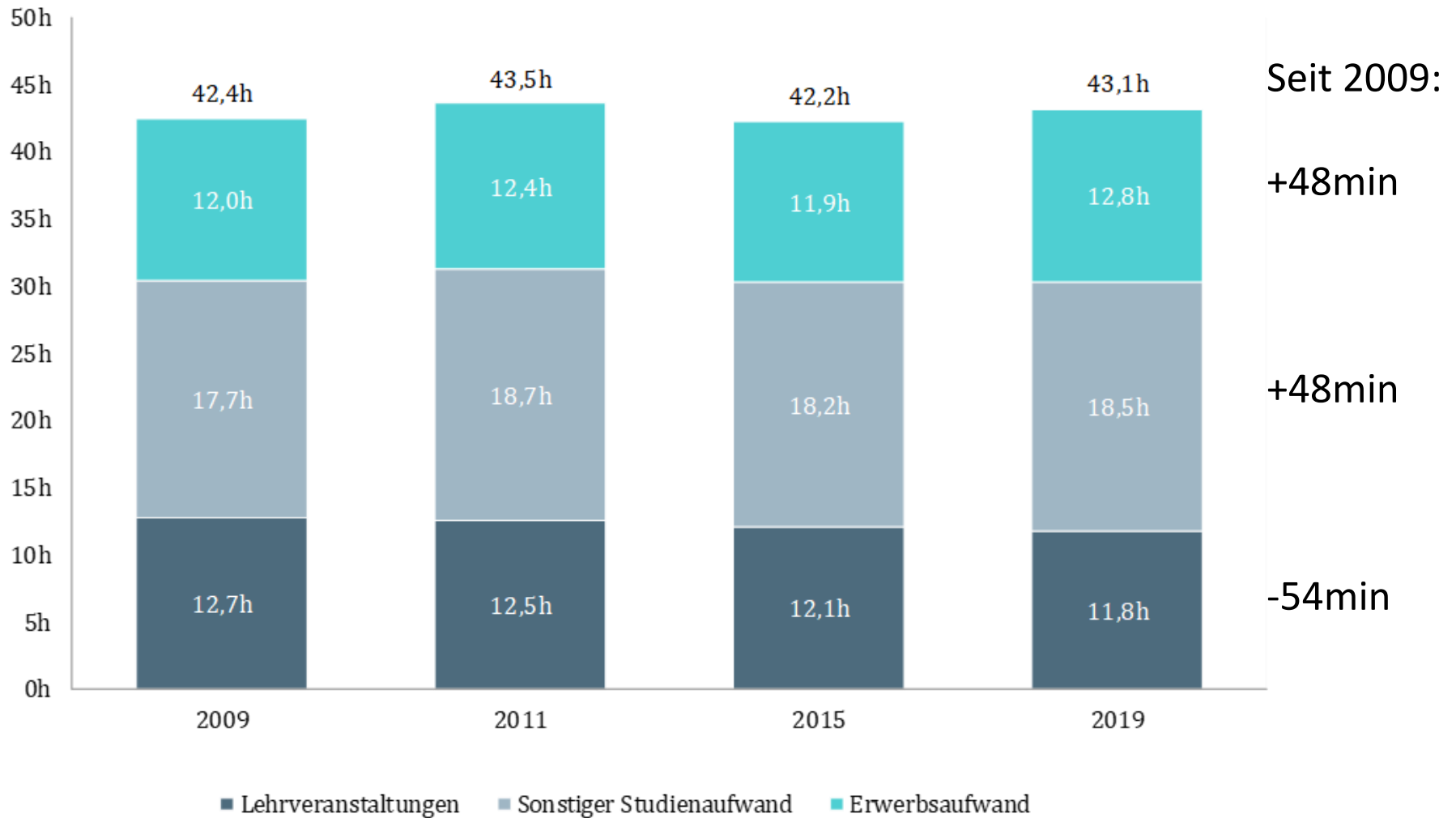
Studien-, Familienbeihilfe

(nur BildungsinländerInnen)

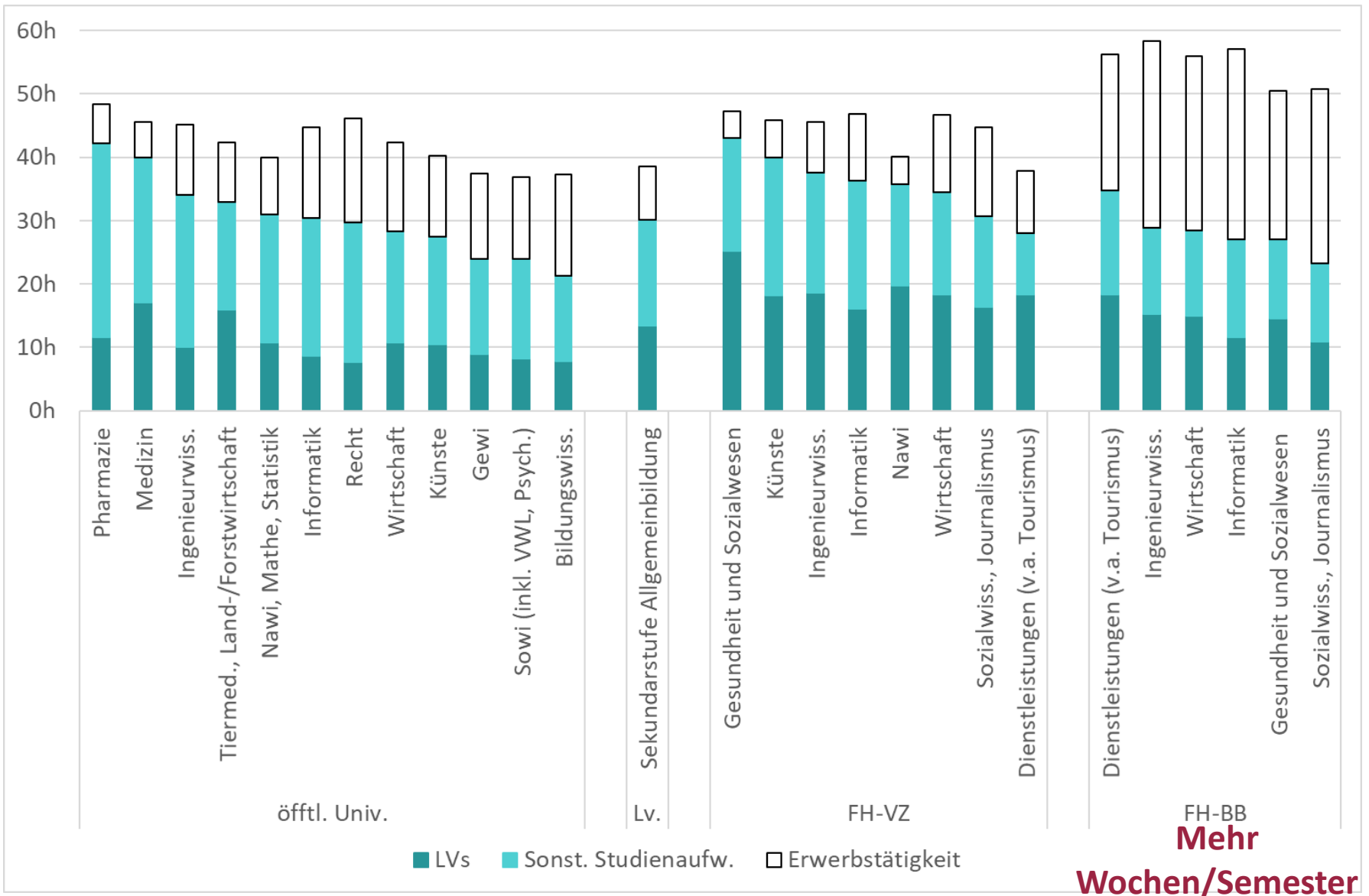
| | 2009 | 2011 | 2015 | 2019 | Veränderung von 2015- 2019 |
|--------------------------------|------|------|------|--------|----------------------------------|
| Konventionelle Studienbeihilfe | 280€ | 272€ | 307€ | 373€ | +21,6% |
| SelbsterhalterInnen-Stipendium | 623€ | 632€ | 678€ | 799€ | +17,8% |
| Studienabschluss-Stipendium | 832€ | 808€ | 821€ | 1.063€ | +29,4% |

- **Keine Änderung der Bezugsquoten seit 2015**
(wahrscheinlich nach der Reform 2017 etwas höher, seitdem wieder gesunken)
 - Konventionelle: 12,4%
 - SelbsterhalterInnen: 7,1%
 - Studien-Abschluss: 0,2%
- Für 43% wird Familienbeihilfe bezogen,
davon werden 21% direkt an Studierende
und 79% an Eltern ausbezahlt

Zeitbudget



Zeitbudget h/Woche



Mehr
Wochen/Semester

Finanzielle Schwierigkeiten

- Anteil mit (sehr) starken finanziellen Schwierigkeiten:
2011: 29% 2015: 26% 2019: 22%
- Besonders stark betroffen sind:
 - BildungsausländerInnen aus Land ohne deutscher Amtssprache: 40%
 - BildungsinländerInnen mit Migrationshintergrund:
2. Generation 33%, 1. Generation 35%
 - Studierende mit Kind: 29%, Alleinerziehende 43%
 - Mit gesundheitlicher Beeinträchtigung: 36%
 - SelbsterhalterInnen: 27%
 - Bei Erstzulassung zwischen 26 und 30 J.: 29%

„Werbung“

Was gibt's noch im Kernbericht?

- Alles aus dieser Präsentation viel detaillierter
- Überblick Studierende, StudienanfängerInnen
(Anzahl, Geschlecht, Alter, Studienrichtungen, BildungsausländerInnen, Migrationshintergrund, schulische Vorbildung, verzögerter Übertritt)
- Soziale + regionale Herkunft, Hochschulstandorte
- Studierende mit Kind(ern)
- Praktika
- Gesundheit, Behinderung (+Zusatzbericht)
- Einnahmen, Kosten

Zusatzberichte der Sola19

- Zusatzberichte (im Erscheinen)
 - Studierbarkeit und Studienzufriedenheit ✓
 - Studienverläufe ✓
 - Internationale Mobilität (vorauss. Anf. Nov.)
 - Internationale Studierende (vorauss. Anf. Nov.)
 - Studierende mit gesundheitlichen Beeinträchtigungen
 - Studierende in Weiterbildungslehrgängen
 - Geschlechtersituation am Beispiel ausgewählter Studienfelder
 - EUROSTUDENT 2021 (Ende Mai 2021)

Ergebnisse der



Studierenden- Sozialerhebung

- Alle Berichte seit 1999 unter www.sozialerhebung.at
- Kernbericht
- Zusammenfassung („Materialien zur sozialen Lage“)
- „Poster“ (Sozialerhebung auf einen Blick)
- Zusatzberichte (sobald sie erschienen sind)



<https://twitter.com/sozialerhebung>



INSTITUT FÜR HÖHERE STUDIEN
INSTITUTE FOR ADVANCED STUDIES
Vienna

Vielen Dank für Ihre
Aufmerksamkeit!