

# Studierenden-Sozialerhebung 2015

## Fragebogen

### Legende



gelb = Fragefilter  
Diese Frage wird nur für eine spezielle Gruppe eingeblendet, z.B. nur für die SMIR



grün = Filter/Einblender/Ausblender betrifft Item  
Die Antwortmöglichkeiten variieren nach z.B.  
H-Typ

\*

Die Frage ist für unterschiedliche Gruppen unterschiedlich formuliert

### Verwendete Abkürzungen:

SMIR = Studierende mit inländische Reifeprüfung = BildungsinländerInnen

SOIR = Studierende ohne inländische Reifeprüfung = BildungsausländerInnen

S-Typ = Studientyp, i.e. BA/Dipl/MA etc.

H-Typ = Hochschultyp, i.e. öffentliche Uni vs. FH vs. PH

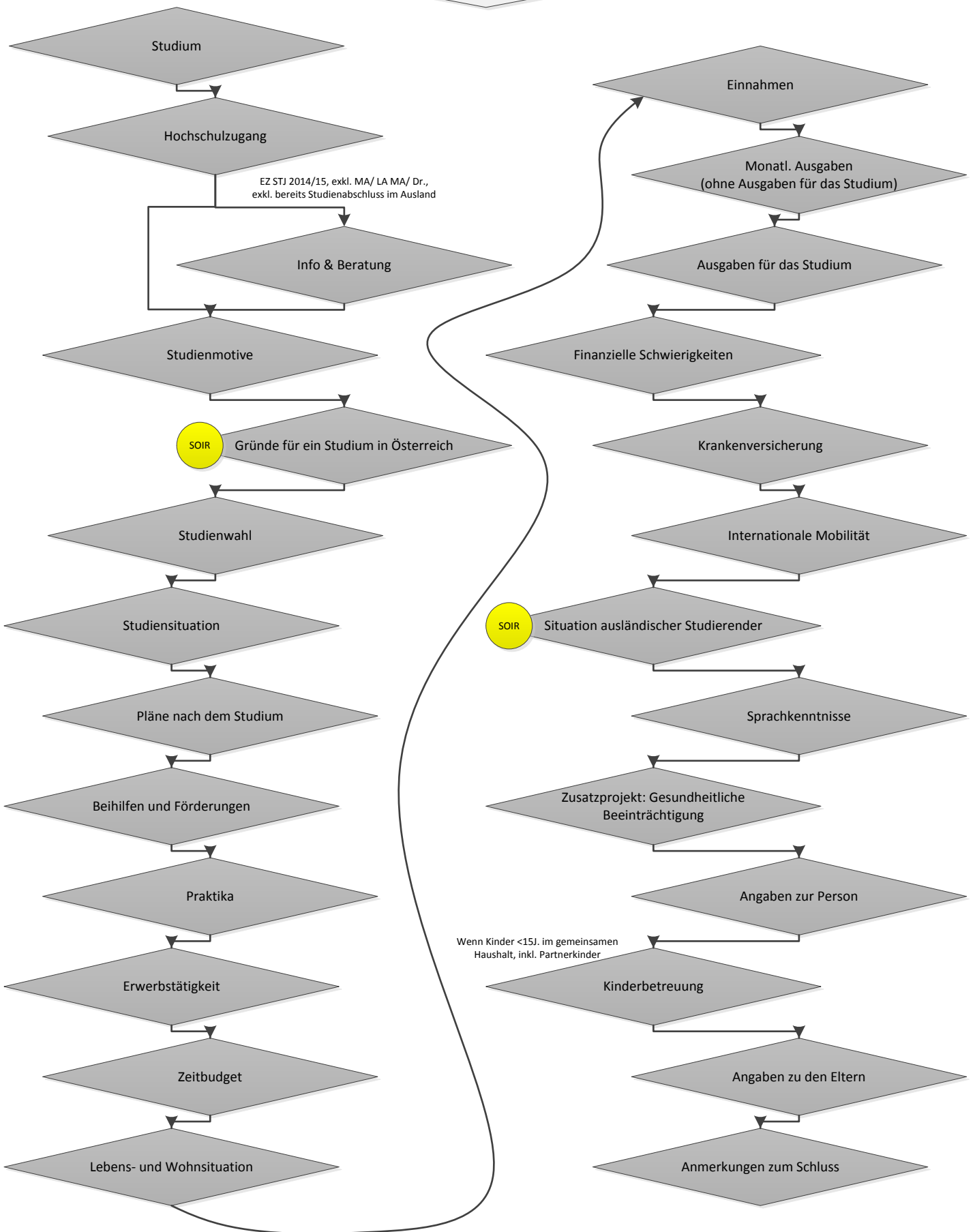
HS = Hochschule, z.B. Mozarteum, Uni Wien

FH-VZ = Vollzeit-Studiengänge

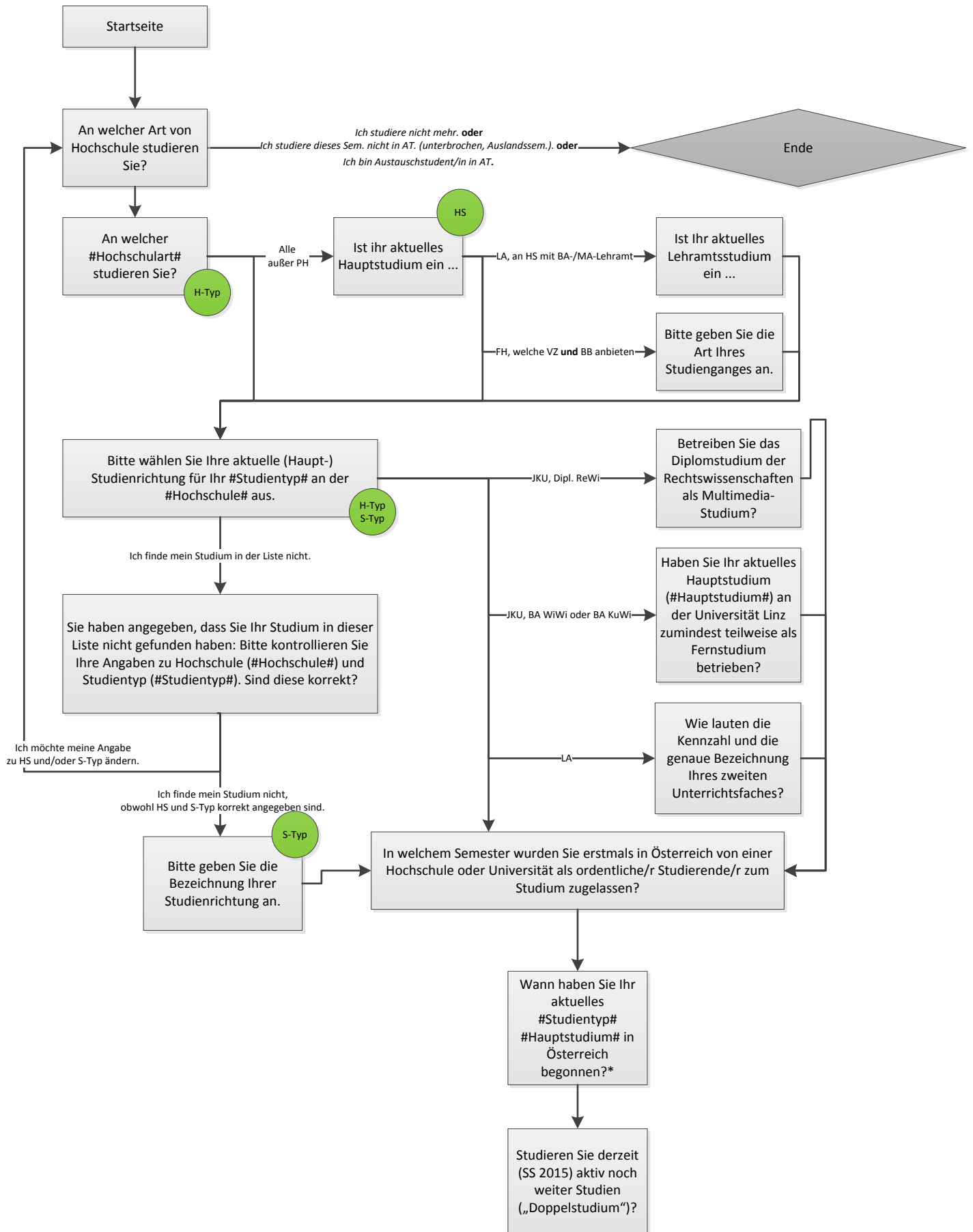
FH-BB = Berufsbegleitende Studiengänge

EZ = Erstzulassung

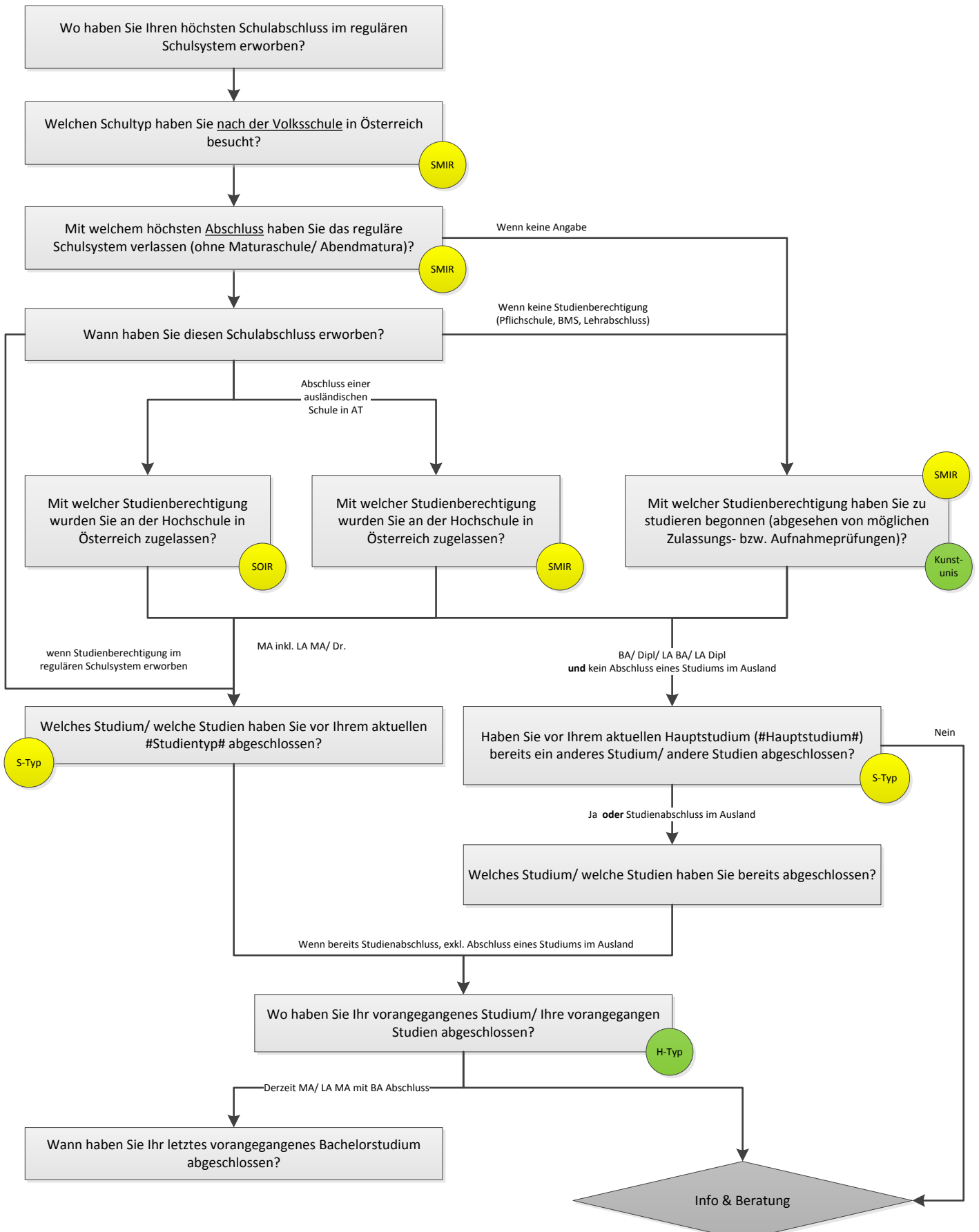
# Übersicht

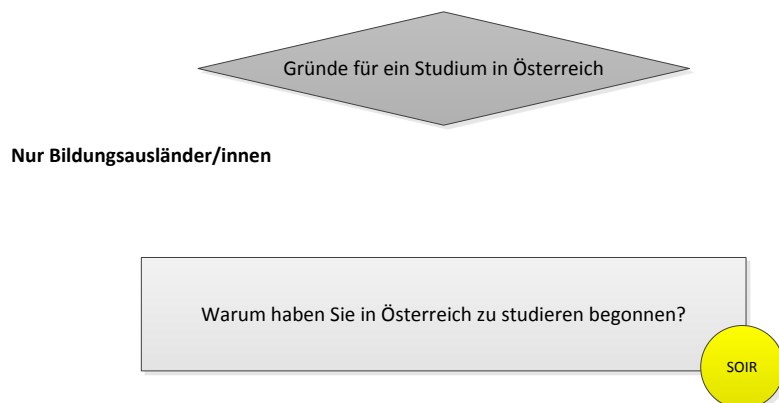
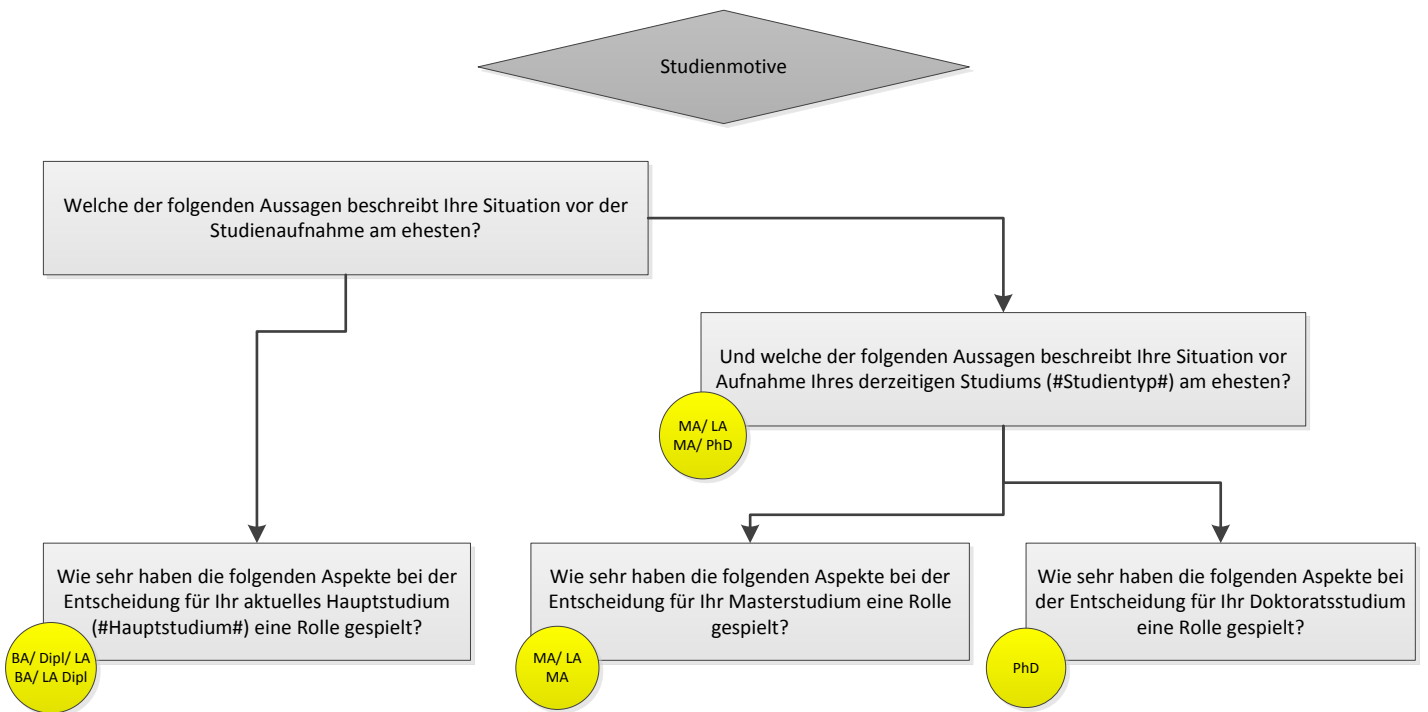
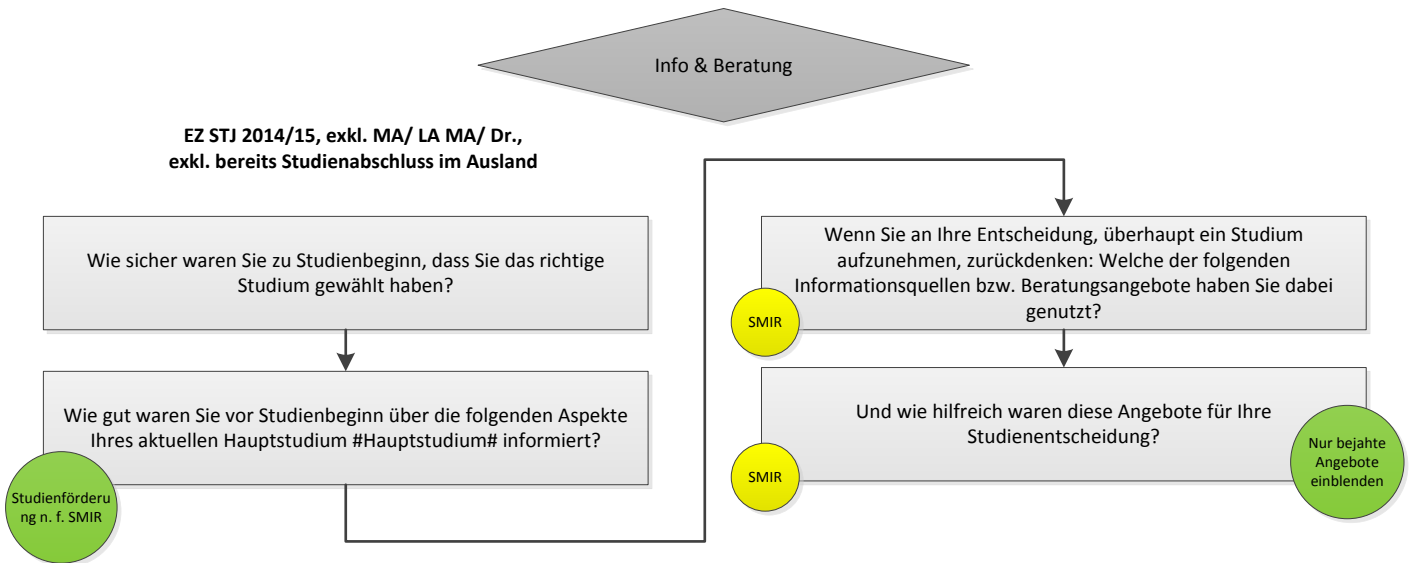


# Studium



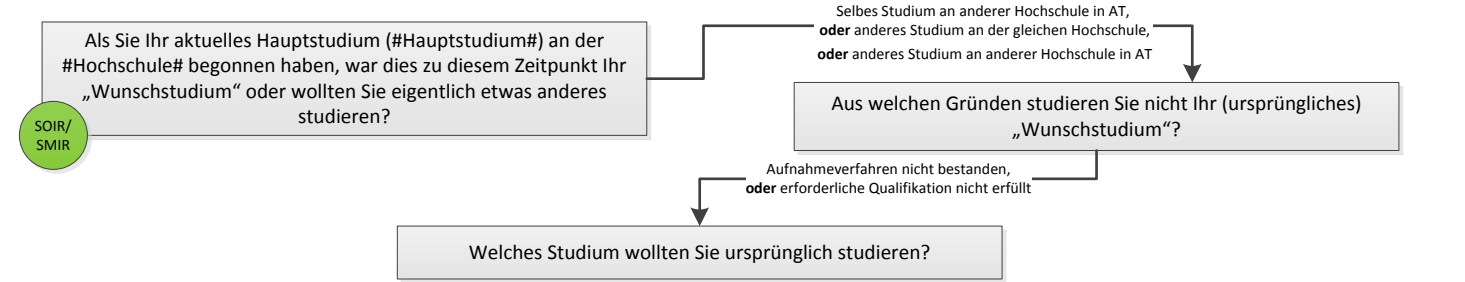
# Hochschulzugang



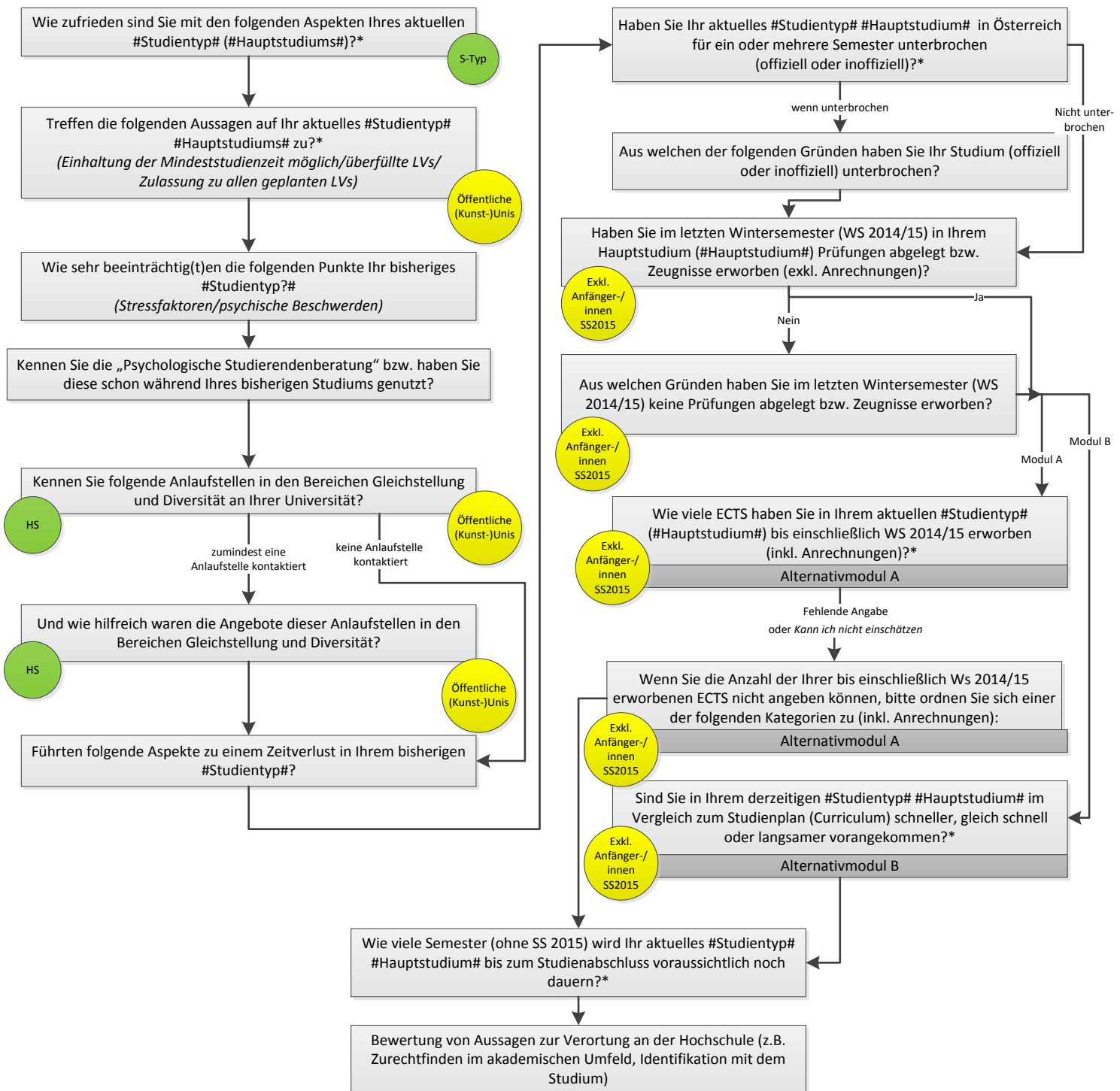


# Studienwahl

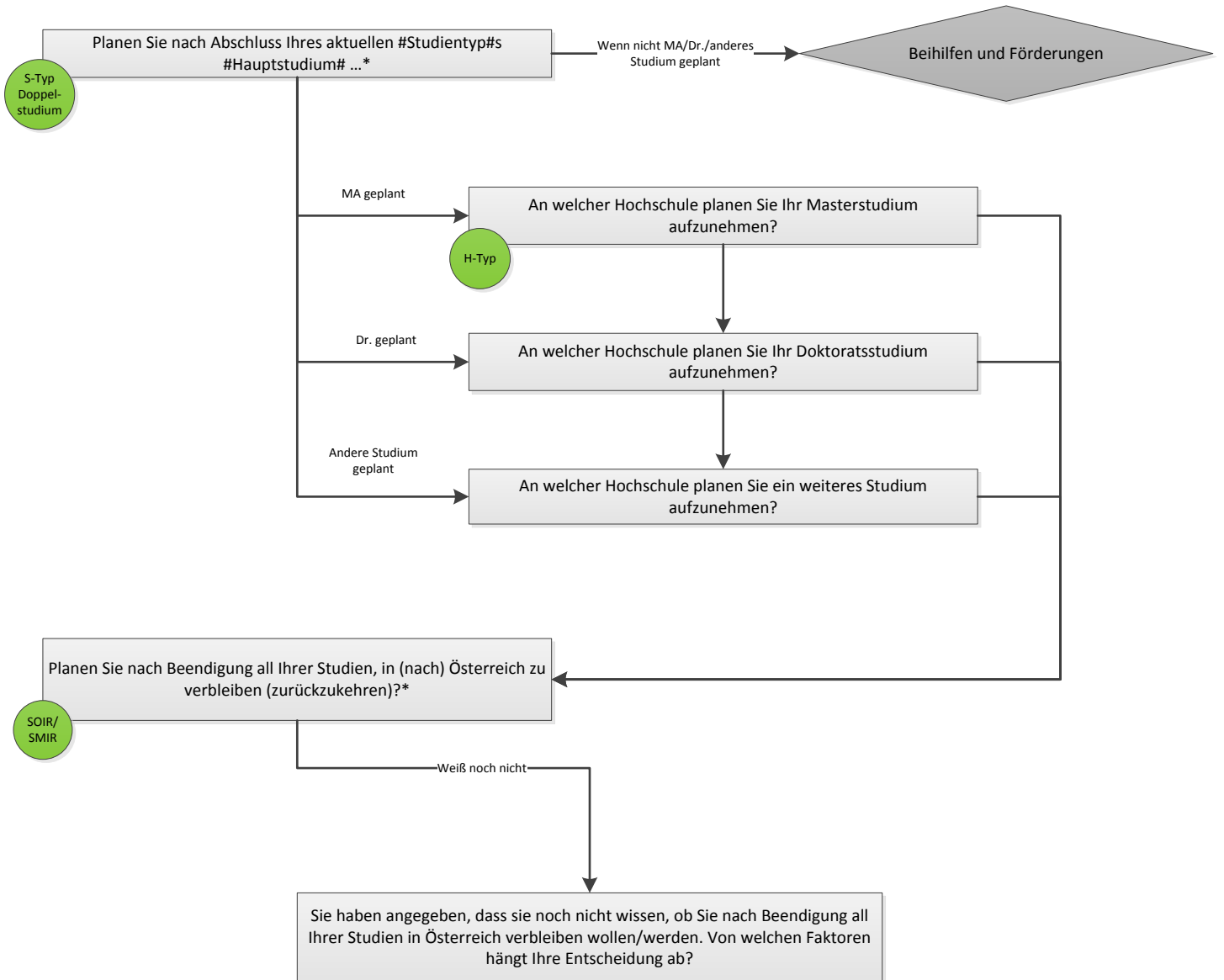
**Nur BA/ Dipl/ BA LA/ Dipl LA**



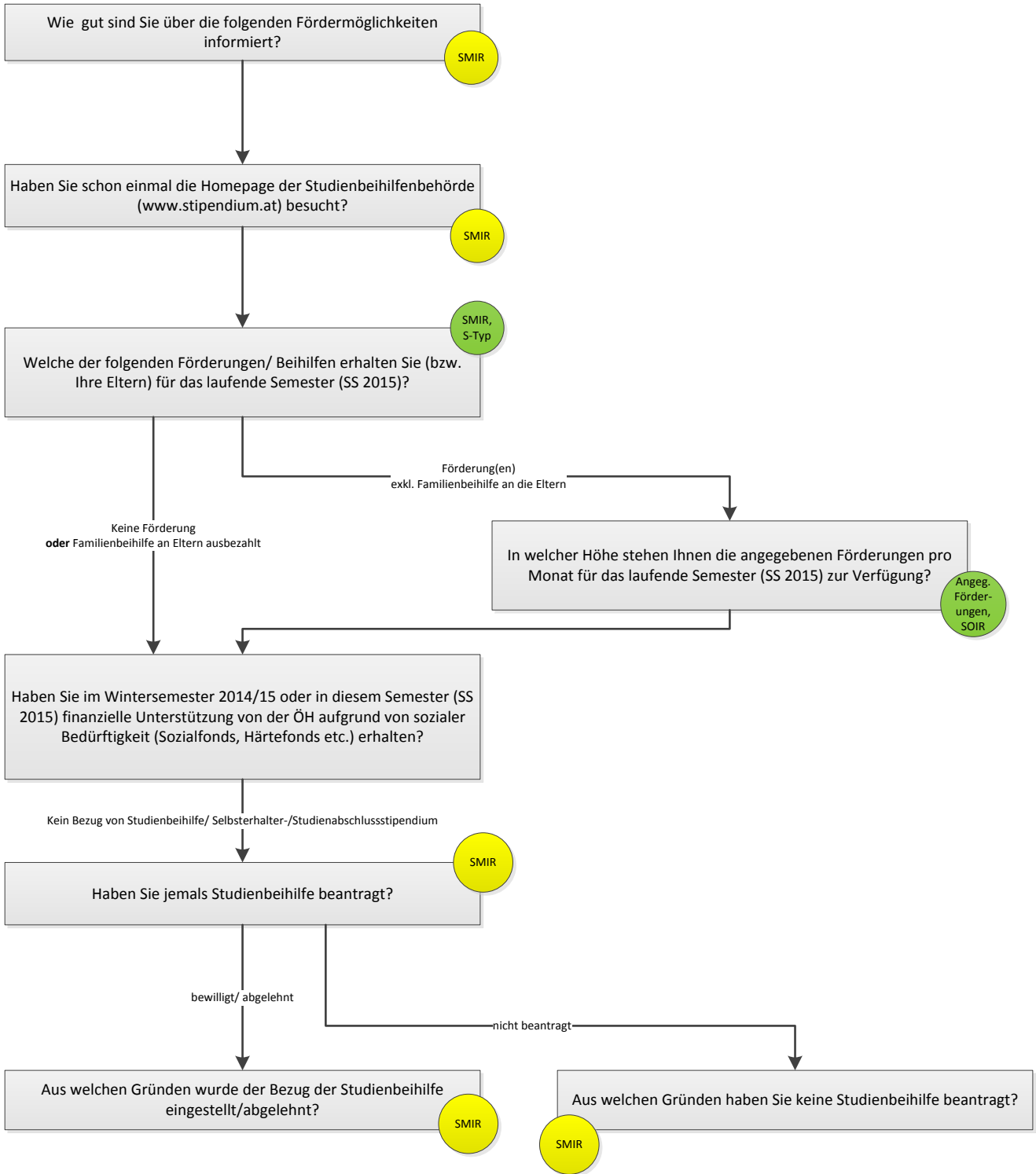
# Studiensituation



Pläne nach dem Studium



# Beihilfen und Förderungen





# Praktika

Haben Sie während Ihrer gesamten Studienzeit in Österreich, also seit dem #Semester der Erstzulassung#, ein oder mehrere Praktika/Volontariate (mind. 1 Woche) gemacht?

Pflicht-oder freiwilliges Praktikum in AT

Wie lange hat Ihr zuletzt absolviertes Praktikum in Österreich gedauert?

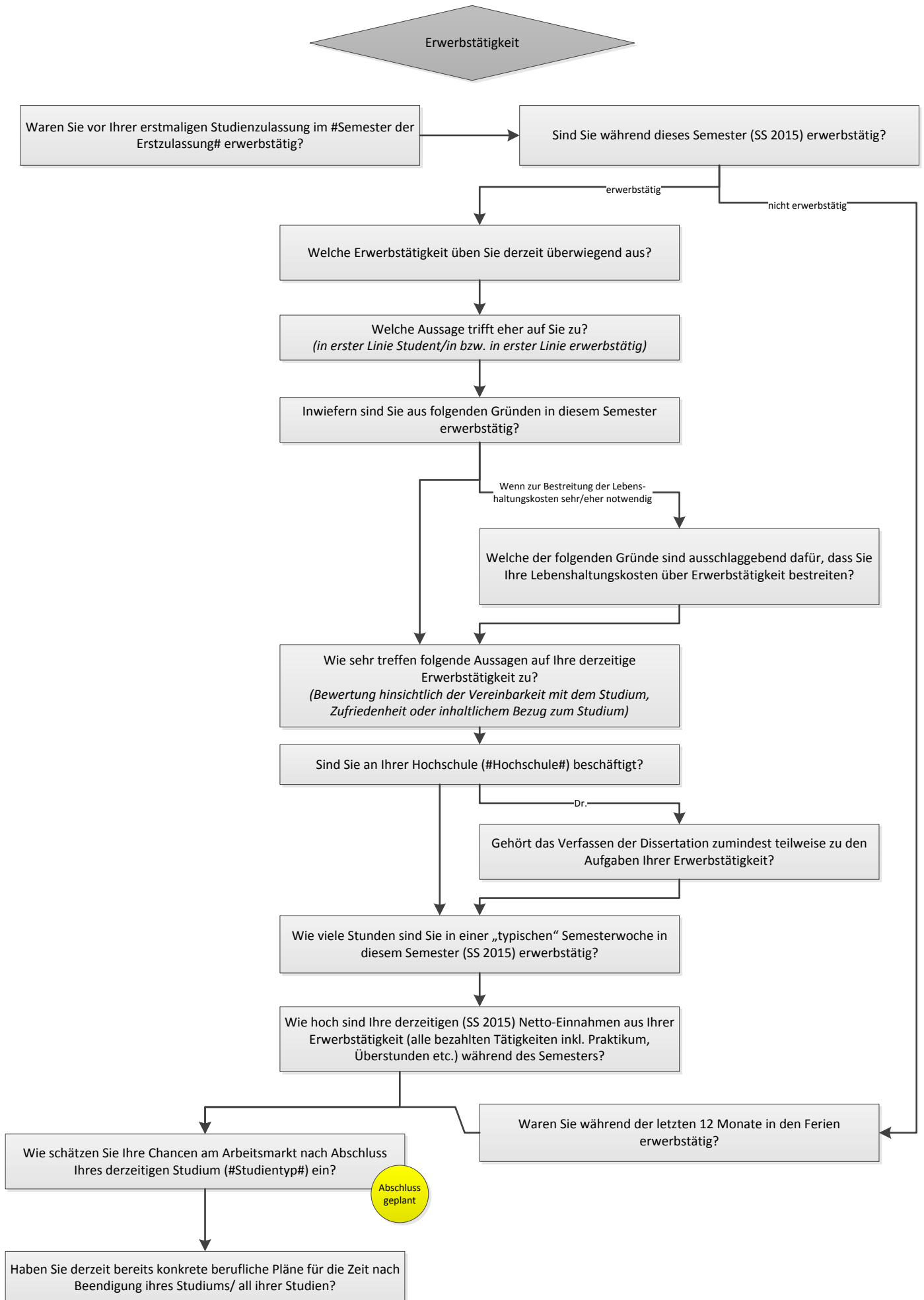
Freiwillig / Pflicht

War Ihr zuletzt absolviertes Praktikum in Österreich bezahlt oder unbezahlt?

Freiwillig / Pflicht

Wurden Sie während Ihres letzten (Pflicht-)Praktikums von Ihrer Praktikumsstelle versichert?\*

Aussagen zur Bewertung des letzten (Pflicht-)Praktikum\*  
*(Angemessenheit der Bezahlung, Überstunden, Hilfstätigkeiten, Anwendbarkeit des Wissens aus dem Studiums, Lerneffekte)*



Zeitbudget

Wie viele Stunden wenden Sie im SS 2015 während einer für die „typischen“ Semesterwoche insgesamt für Ihr Studium auf?\*(*Anwesenheit in LV, sonstiger studienbezogener Aufwand*)

Wie viel Zeit benötigen Sie an einem typischen Studientag, um von Ihrem Wohnort zur #Hochschule# zu kommen?

Bitte bewerten Sie Ihren Zeitaufwand für Ihr Studium im SS 2015 während einer für Sie „typischen“ Semesterwoche?\*

Engagieren Sie sich im SS 2015 im Rahmen der ÖH (Studien-/ Hochschul-/ Bundesvertretung)?

Lebens- und Wohnsituation

Leben Sie derzeit in einer Beziehung/Partnerschaft?

Haben Sie Kinder? Wenn ja, wie viele?

Haushalt mit Partner/in und keine eigenen Kinder

Hat Ihr/e Partner/in Kinder?

Ja, Partner/in-Kinder im gemeinsamen Haushalt

Nein

keine eigenen Kinder, kein Haushalt mit Partner/in oder keine Beziehung

eigene Kinder

Wohnen Sie während des Semesters mit Ihrem Kind/ Ihren Kindern in einem gemeinsamen Haushalt?

Ja Teils/teils

Wie alt ist Ihr jüngstes Kind bzw. das jüngste Kind mit dem Sie in einem Haushalt wohnen?

eigene Kinder unter 25J.

Sind Sie alleinerziehend?

Erhalten Sie derzeit (SS 2015) Förderungen für Ihr Kind bzw. Ihre Kinder?

Wo wohnen Sie derzeit (SS 2015) hauptsächlich in einer „typischen“ Woche während des Semesters?

Wie zufrieden sind Sie mit den folgenden Aspekten Ihrer derzeitigen Wohnsituation?

**Einnahmen**

Erhalten Sie derzeit (SS 2015) regelmäßig direkte finanzielle Unterstützung von Ihren Eltern, Ihrem/Ihrer Partner/in oder anderen Verwandten?

Welche Beträge stehen Ihnen derzeit (SS 2015) aus folgenden/sonstigen Quellen regelmäßig zur Verfügung?\*

UnterstützungsgeberIn

Bestreiten Sie derzeit (SS 2015) Ihren monatlichen Lebensunterhalt (auch) aus anderen nicht regelmäßigen Einkommensquellen?

**Monatliche Ausgaben  
(ohne Ausgaben für das Studium)**

Bitte geben Sie Ihre durchschnittlichen monatlichen Ausgaben im Sommersemester 2015 an.\*  
(zähle ich selbst, zahlen andere direkt für mich)

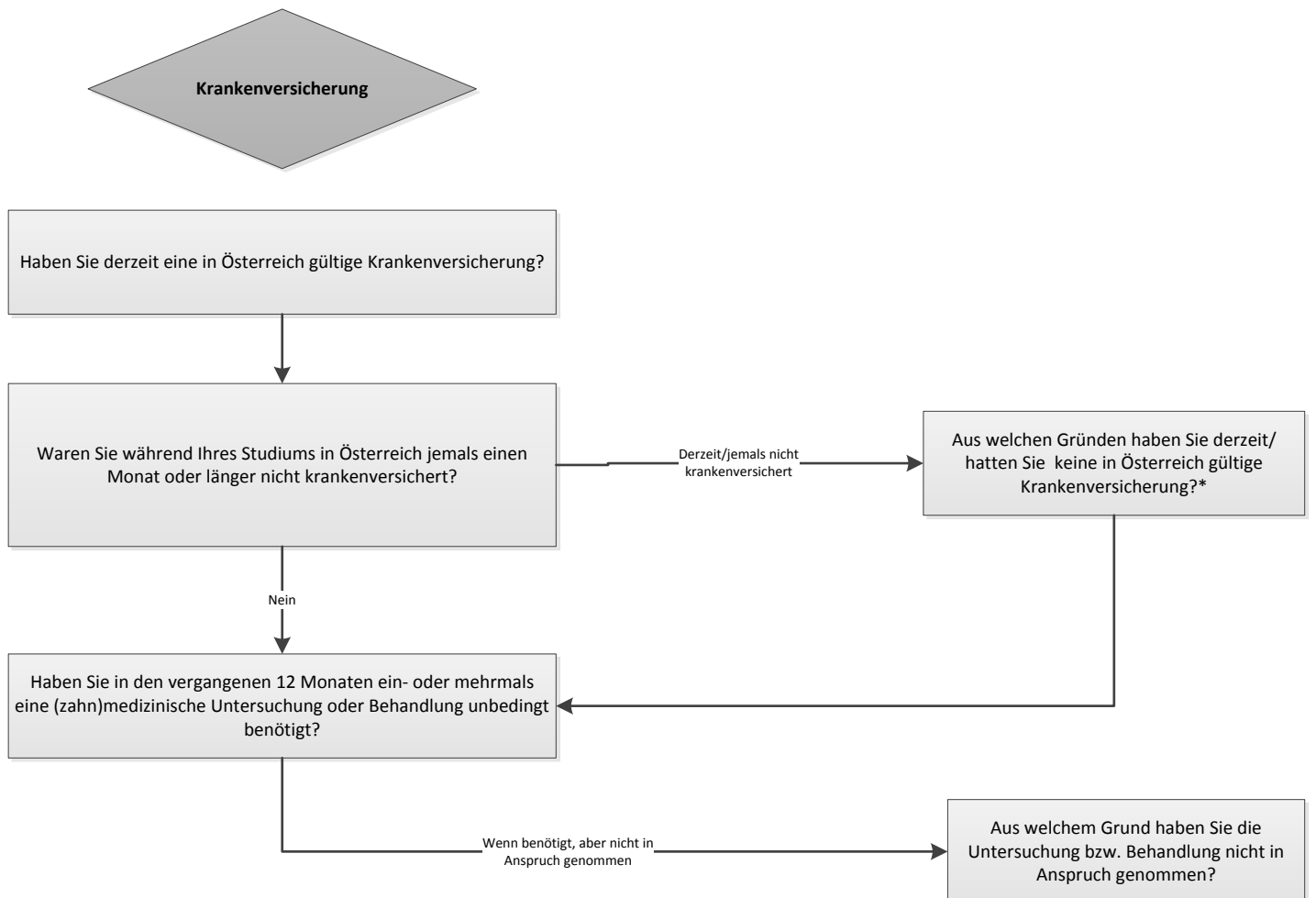
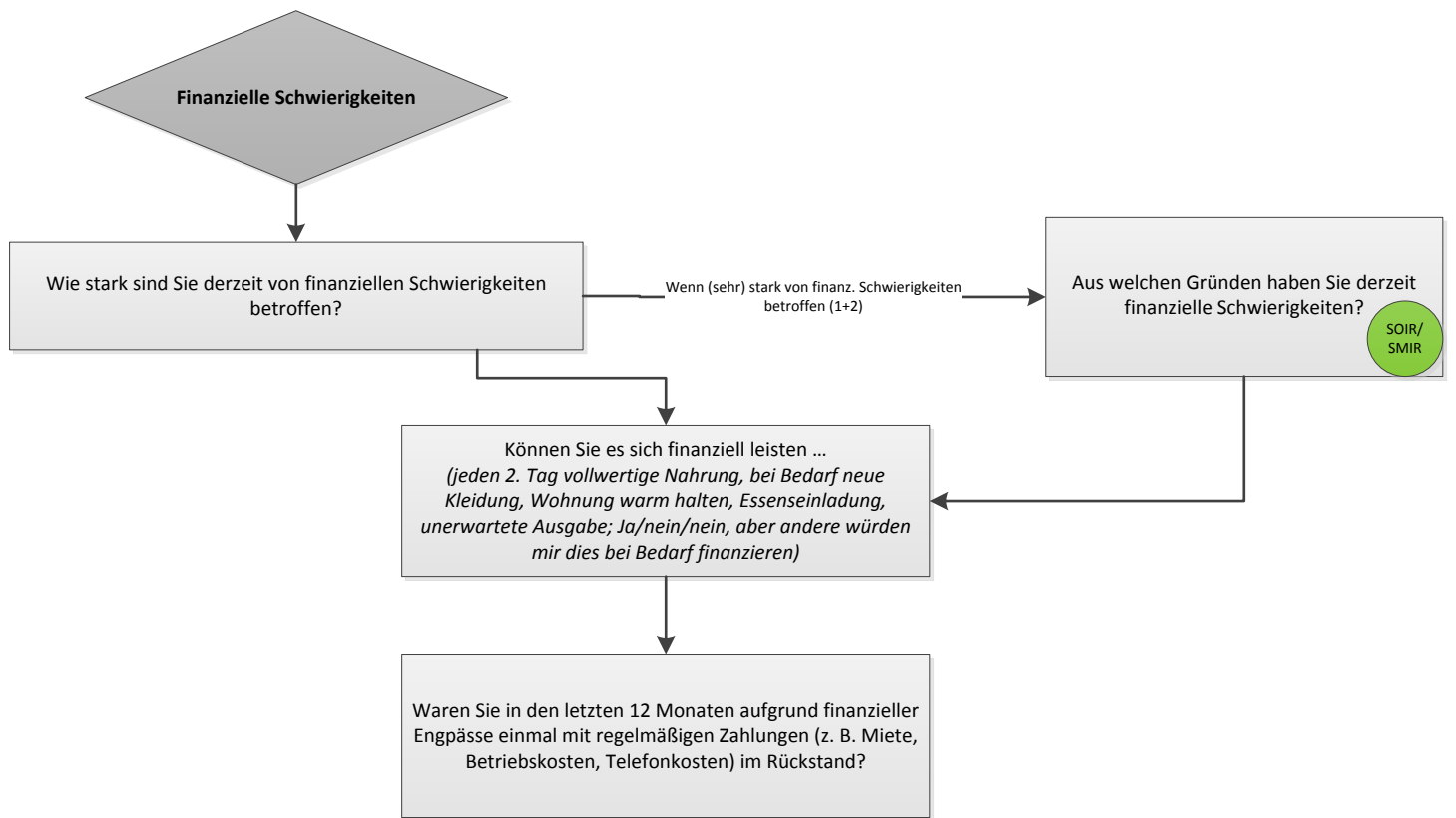
**Ausgaben für das Studium**

Wie viel geben Sie voraussichtlich in diesem Semester (SS 2015) insgesamt aus für ...  
(zähle ich selbst, zahlen andere direkt für mich)

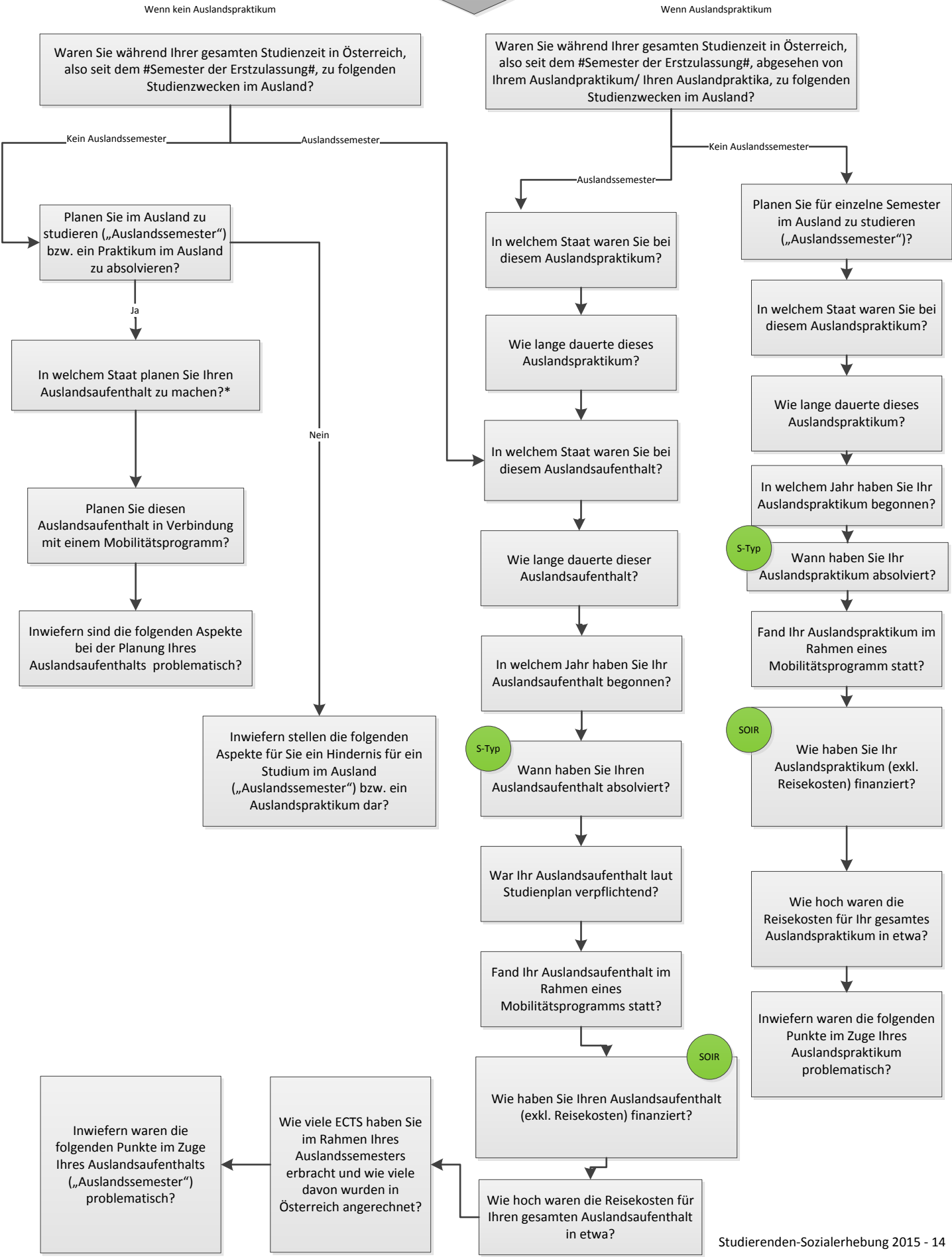
H-Typ

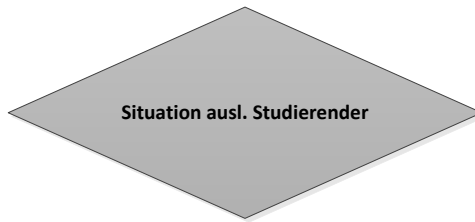
Wenn mind. eine Direktzahlung von Anderen

Ihre Ausgaben werden teilweise direkt von anderen übernommen. Um wen handelt es sich dabei in erster Linie?

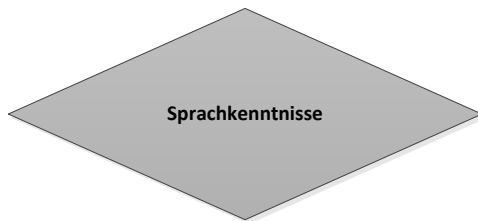


# Internationale Mobilität





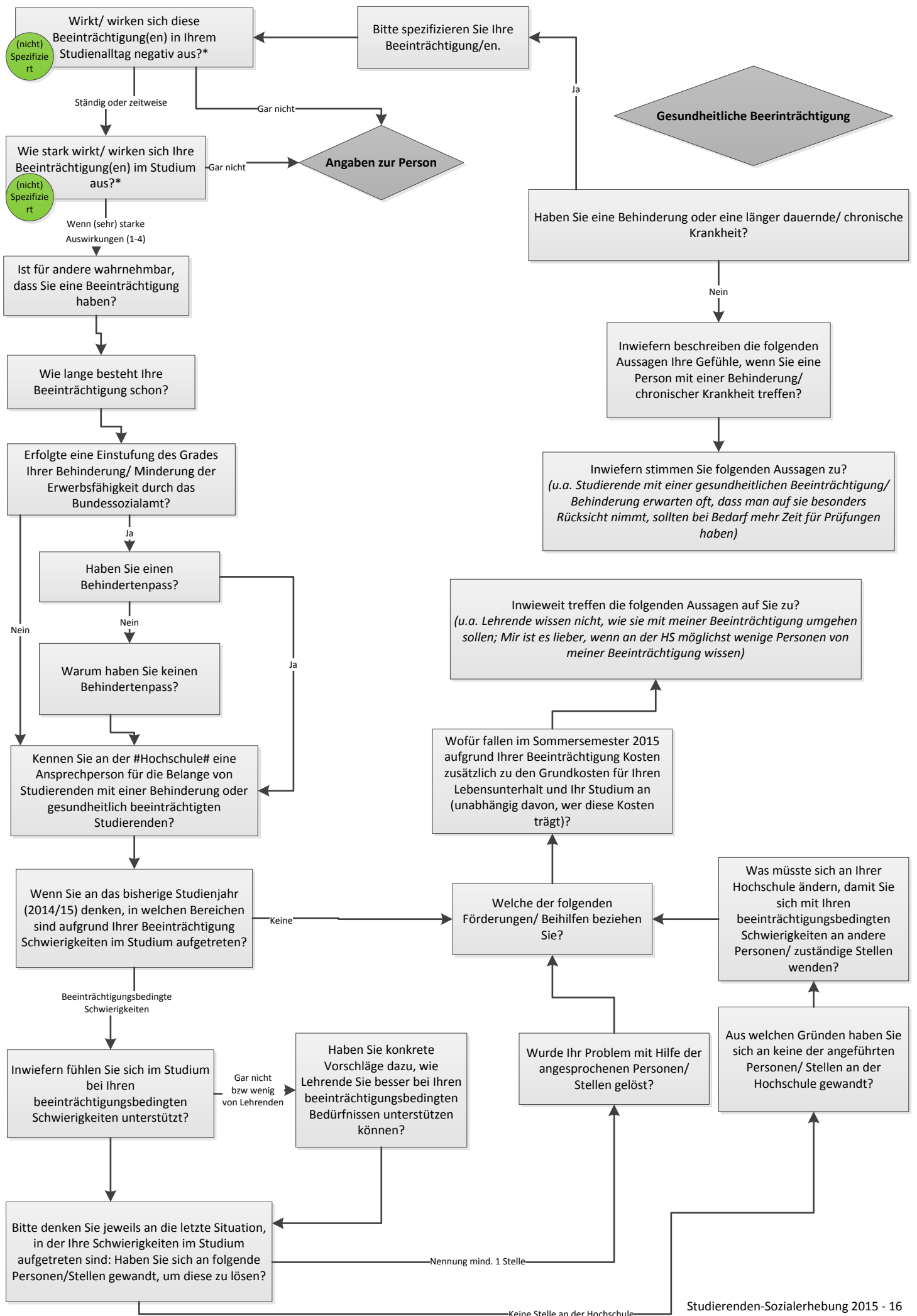
Wie sehr treffen folgende Aussagen auf Sie zu?  
(u.a. Schwierigkeiten, Informationen zur Studienzulassung/  
Aufenthaltsbewilligung zu bekommen)



Wie gut sind Ihre Kompetenzen in Deutsch und Englisch in Wort  
und Schrift?



Bitte geben Sie Ihre Kompetenzen in Wort und Schrift an, falls Sie  
noch weitere lebende Sprachen beherrschen.







# Kinderbetreuung

Wenn Kinder <15J. im gemeinsamen Haushalt, inkl. Partnerkinder

Wenn Sie an Ihrer Hochschule sind: Wie ist dann die Kinderbetreuung geregelt? H-Typ

Wie sehr trifft die folgende Aussage für Sie zu?  
Die Kinderbetreuung ist derzeit so geregelt, dass ich ohne Einschränkungen studieren kann.

Haben Sie für Ihr(e) Kind(er) Bedarf an einer (zusätzlichen) institutionellen Kinderbetreuung? (z. B. Kinderkrippe, Kindertagesstätte, Kinderhort)

Wenn Kind selbstständig

Wenn Kind nicht ausreichend selbstständig

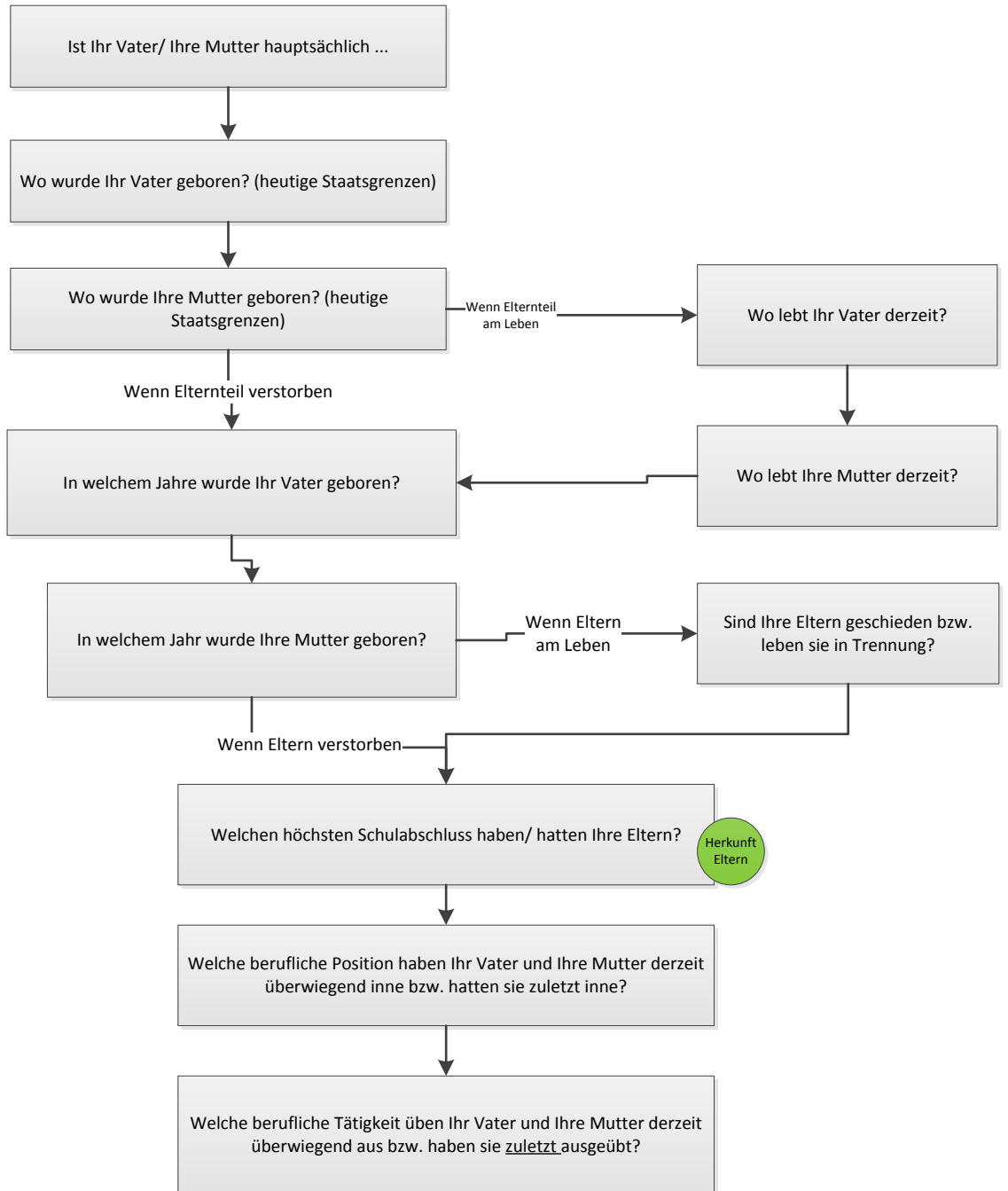
Wie sehr treffen die folgenden Aussagen auf Ihre persönliche Situation zu?  
(u.a. zur Vereinbarkeit von Kinderbetreuung und Studium)

(nicht) erwerbstätig

Wie hoch schätzen Sie, ist Ihr persönlicher Zeitaufwand für Kinderbetreuung in Stunden pro Woche?

Wie viele Stunden pro Woche ist Ihr jüngstes Kind in institutioneller Fremdbetreuung (z. B. Tagesmutter, Kindergarten, Schule)?

**Angaben zu Eltern**



**Anmerkungen zum Schluss**

Uns ist natürlich bewusst, dass ein Fragebogen nie all das erfassen kann, was für Sie in Zusammenhang mit Ihrem Studium wichtig ist. Wenn Sie noch Ergänzungen, Anmerkungen oder kritische Hinweise haben, bitten wir Sie, uns diese hier mitzuteilen!